

# Gebrauchte Zelte und Hallen am Markt

Verkauf, Ankauf & Vermittlung



## Inhaltsverzeichnis Ausgabe 01.04.2025

Kleinzelte & Pagoden

Zelte

Erhöhte Zelte

Leichtbauhallen

Stahlhallen

Zubehör

**TAXIS**  
Industrie und Events

Ihr Komplettausstatter aus Thüringen!



## Wichtige Hinweise für Interessenten

Das Angebot an gebrauchten Zelten und Hallen am Markt sowie in unserem eigenen Lagerbestand ändert sich wöchentlich. Wir halten unsere Verkaufsliste daher so aktuell wie möglich. Im Folgenden finden Sie daher **ANGEBOTE** der aktuell verfügbaren Gebrauchtware i.d. R. von deutschen Herstellern.

Sollte kein Zubehör wie Boden,... aufgeführt sein, ist auch keiner enthalten, aber wir können i.d.R. benötigtes gewünschtes Zubehör separat anbieten. Wenn keine Schneelasten ausgewiesen sind, besitzt das Produkt auch keine Schneelast. Sollten keine Windlasten aufgeführt sein, sind wenn nicht anderes angegeben, bei Zelten mit Baubuch, diese bis Windlastzone 1 bis 3 geeignet.

In der Windlastzone 4 oder/und Küstennahen Streifen und Inseln, sind die Zelte, wenn nicht anders angegeben **NICHT geeignet**. In diesem Fall können wir jedoch geeignet günstig **NEUE ZELTE** anbieten. Deutsche Standardzelte (Binnenland) besitzen i.d.R. eine Stabilität bis Windstärke 8 und 9.

## Wann wird ein Prüfbuch benötigt?

Ab einer Grundfläche von 75 m<sup>2</sup> ist i.d.R. ein gültiges Prüfbuch für Ihr Zelt nötig. Dabei zu beachten, dass Zelte die i.d.R. näher als 5,0 m nebeneinander stehen als eine räumliche Einheit gelten. d.h. wenn Sie z.B. 4 Stück 4-Eck-Pagoden 5,0 x 5,0 m nebeneinander aufstellen, gilt dies i.d.R. als räumliche Einheit mit 100 m<sup>2</sup> und Sie benötigen ein Prüfbuch. Ist die Standzeit geringer als drei Monate gilt das Zelt als „Fliegender Bau“. Steht ein Zelt (auch insbesondere Leichtbauhallen) länger, ist vom Bauamt zu prüfen, ob ein einfaches Baugenehmigungsverfahren (mit Prüfbuch) reicht oder ob es in die Kategorie „Ortsfester Bau“ - **EU-Norm für Ortsfeste Bauten DIN EN1991** (Statik) fällt.

In diesem Fall sind sämtliche Normen für „Ortsfeste Bauten“ statisch zu berücksichtigen und damit wird eine Anmeldung bei Ihrem örtlichen Bauamt notwendig. **Wir empfehlen daher: Bitte wenden Sie sich vor dem Kauf an Ihr örtliches Bauamt, um u.a. die am Ort benötigte Schneelast zu ermitteln.**

Vertrauen Sie in unsere langjährigen Erfahrung. Wir finden IHR Zelt bzw. IHRE Halle! Bitte beachten Sie, dass Produktbewertungen rein subjektiv sind und vom aktuellen Zustand abweichen können!



# Die aktuelle Gesetzeslage!

## EU-Norm für Fliegende Bauten ab 01.07.2012 DIN EN13782

**Die Gültigkeit** von DIN4112 ist erloschen, alle Prüf- und Bauämtern und Zeltherstellern wenden diese EU-Norm bereits an.

### Der Zeltmarkt ab dem 01.07.2012

Neue Zelte haben alle die statischen Rechnung nach DIN EN 13782. Eine Erweiterung alter Systeme ist nicht mehr zulässig. Sie erhalten lediglich noch Ersatzteile und Erweiterungen.

### Statische Änderungen

Windlasten ca. 10% höhere Werte. Dach zusätzliche 10 kg/m<sup>2</sup> Lasten können auf Zeltbinder umgelegt. Aufgrund dieser Ersatzlast dürfen nun zusätzliche Lasten (wie z.B. Beleuchtung) von 10 kg/m<sup>2</sup> an den Bindern angebracht werden.

### Bestandsschutz für gebrauchte Zelte?

Es besteht für alle alten Zelte die nach DIN 4112 gerechnet wurden Bestandsschutz.

### Folgendes ist jedoch zu beachten:

- Prüfbuch wird nur verlängert, wenn Sie eine lückenlose (Verlängerungs-) Historie aufweisen können.
- Im Prüfbuch muss vermerkt werden, dass Sie keine zusätzlichen Lasten (z.B. Beleuchtung) anbringen dürfen
- Kauf von Ersatzteilen für Ihr altes Zelte ist i.d.R. möglich, jedoch keine Erweiterungen, wenn im Baubuch, die benötigte Länge nicht abdeckt wird

### Neuware

Zelte und Hallen nach der neuen EU-Norm können wir Ihnen im Bereich Neuware in verschiedenen Größen und Ausstattungen anbieten. Bitte fragen Sie unserer Mitarbeiter. Wir beraten Sie gern.

Bei den hier angebotenen Zelten & Hallen handelt es sich um Material das entweder bei uns lagert (07768 Reinstädt), hier tätigen Sie alle Verhandlungen und Verträge mit uns oder um gebrauchte Ware im Kundenauftrag (anderer Standort wie Reinstädt), wo wir den Kontakt zum Verkäufer herstellen. Sie zahlen in diesem Fall nichts an uns. Alle Verhandlungen und Verträge werden dabei direkt mit dem Verkäufer durch Sie getätigt. Reduzierte Neuware lagert im entsprechenden Werk (Sie Standort). Hier gehen die Verträge über uns.

**Auf den nächsten Seiten finden Sie...**

# **Kleinzelte & Pagoden**

## **Diese können mögliche Eigenschaften besitzen:**

- i.d.R. Standardseitenhöhe: ca. von 2,20 bis 2,40 m
- Diverse Bauformen zur Auswahl (z.B. Spitzdächer)
- Sehr gut untereinander kombinierbar
- Boden und Fensterplanen möglich
- Keine Rasterbauweise
- Keine erhöhten Seiten
- Keine Schneelasten
- Kein Fundament nötig

**Objekt P 3 x 3 - PL**

# Pagoden 3 x 3 m mit Kassettenboden

**Standort: Nähe Cottbus**

**Originalfotos**



## Beschreibung

Pagoden 3 x 3 m inklusive Kassettenboden

**bis zu 30 Einh. verfügbar**

Breite: 3,00 m

Länge: 3,00 m

Firsthöhe ca.: 3,90 m

Traufhöhe ca.: 2,30 m

Planenverkleidung in Dach und Wand

Planenfarbe: weiß

**Mindestabnahme: 4 Einheiten**



**VHB Netto Gebrauchtprice bis 9 Einh.\*:**

\*Der Preis versteht sich als VHB Nettopreis zzgl. 19% MwSt.  
sowie als Abholung durch den Käufer ab angegebenen Standort.

**2.795,- €**

**Standort: Nähe Cottbus**

**VHB Netto Gebrauchtprice ab 10 Einh.\*:**

\*Der Preis versteht sich als VHB Nettopreis zzgl. 19% MwSt.  
sowie als Abholung durch den Käufer ab angegebenen Standort.

**2.500,- €**

**Standort: Nähe Cottbus**

Objekt VZ 3 x 6

# Vereinszelt 3 x 6 m

Standort: Reinstädt bei Jena

## Beschreibung

Originalfoto

**extrem schnell, einfach, platzsparend und professionell durchdacht**  
**kompaktes und stabiles Partyzelt aus leichten Aluprofilen mit Klappbindern**  
**LKW-Planenmaterial 650 g/m<sup>2</sup>, schwerentflammbar**  
**schneller Auf- und Abbau**

Breite: 3,00 m

Länge: 6,00 m

Seitenhöhe: 2,10 m

Firsthöhe: 2,55 m

längstes Teil: 3,00 m

Planenverkleidung weiß,

Dachplane weiß, lichtdurchlässig, als Haube mit angeschweißten Giebeldreiecken

**inkl. Teilung durch Reißverschluss im Giebel**

für mittlere Witterungsverhältnisse geeignet,  
zur Selbstmontage möglich, ohne Statik

Gewicht ca.: 130,00 kg

Packmaß ca.: 3,00 x 0,45 x 0,95 m

**starke Gebrauchsspuren, vorallem in Dachplane (Stockfleken),  
technisch aber einwandfrei**

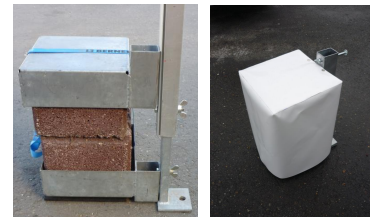
**gegen Aufpreis:**

- Teilung mit Reißverschluss für Planenlängsseite: 65,-€ / Stk.

- Fenster: 85,-€ / Stk.

- Befestigung mit Betongewichten inkl. Planenhaube: 1.250,-€  
(ausreichend für Vereinszelt mit 6m Länge)

**Zelt liegt zum Abholen bereit.**



**VHB Netto Gebrauchtpreis\*:**

\*Der Preis versteht sich als VHB Nettopreis zzgl. 19% MwSt.  
sowie als Abholung durch den Käufer ab angegebenen Standort.

**2.995,- €**

Neupreis: ca. 6.000,- €

Standort: 07768 Reinstädt

Objekt VZ 4 x 12

# Vereinszelt 4 x 12 m

Standort: Reinstädt bei Jena

Originalfotos

## Beschreibung

**extrem schnell, einfach, platzsparend und professionell durchdacht**  
**kompaktes und stabiles Partyzelt aus leichten Aluprofilen mit Klappbindern**  
**LKW-Planenmaterial 650 g/m<sup>2</sup>, schwerentflammbar**  
**schneller Auf- und Abbau**

Breite: 4,00 m

Länge: 12,00 m

Seitenhöhe: 2,10 m

Firsthöhe: 2,55 m

längstes Teil: 3,00 m

Planenverkleidung weiß,

**Dachplane Opak (lichtundurchlässig)**, als Haube mit angeschweißten Giebdreiecken

**inkl. extra Dachplane für Aufbau als 6x6m**

**inkl. Teilung durch Reißverschluss im Giebel**

für mittlere Witterungsverhältnisse geeignet,

zur Selbstmontage möglich, ohne Statik

Gewicht ca.: 250,00 kg

Packmaß ca.: 3,00 x 0,70 x 1,05 m

### gegen Aufpreis:

- Teilung mit Reißverschluss für Planenlängsseite: 65,-€ / Stk.
- Fenster: 85,-€ / Stk.
- Befestigung mit Betongewichten inkl. Planenhaube: 2.500,-€ (ausreichend für Vereinszelt mit 12m Länge)

**Zelt liegt zum Abholen bereit.**



Aktueller Zustand

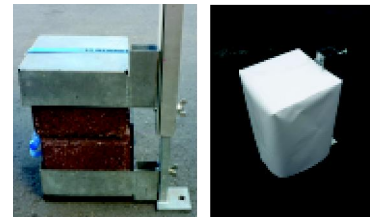


Stark gebraucht

Neu



**KEINE SCHNEELAST**



## VHB Netto Gebrauchtpreis\*:

\*Der Preis versteht sich als VHB Nettopreis zzgl. 19% MwSt. sowie als Abholung durch den Käufer ab angegebenen Standort.

# 7.995,- €

Neupreis: ca. 10.000,- €

Standort: 07768 Reinstädt

Objekt VZ 6 x 12

# Vereinszelt 6 x 12 m

Standort: Reinstädt bei Jena

Originalfotos

## Beschreibung

**extrem schnell, einfach, platzsparend und professionell durchdacht**  
**kompaktes und stabiles Partyzelt aus leichten Aluprofilen mit Klappbindern**  
**LKW-Planenmaterial 650 g/m<sup>2</sup>, schwerentflammbar**  
**schneller Auf- und Abbau**

Breite: 6,00 m

Länge: 12,00 m

Seitenhöhe: 2,10 m

Firsthöhe: 2,55 m

längstes Teil: 3,20 m

Planenverkleidung weiß,

**Dachplane Opak (lichtundurchlässig)**, als Haube mit angeschweißten Giebdreiecken

**inkl. extra Dachplane für Aufbau als 6x6m**

**inkl. Teilung durch Reißverschluss im Giebel**

für mittlere Witterungsverhältnisse geeignet,

zur Selbstmontage möglich, ohne Statik

Gewicht ca.: 310,00 kg

Packmaß ca.: 3,20 x 0,70 x 1,05 m

**gegen Aufpreis:**

- Teilung mit Reißverschluss für Planenlängsseite: 65,-€ / Stk.

- Fenster: 85,-€ / Stk.

- Befestigung mit Betongewichten inkl. Planenhaube: 2.500,-€  
(ausreichend für Vereinszelt mit 12m Länge)

**Zelt liegt zum Abholen bereit.**



Aktueller Zustand

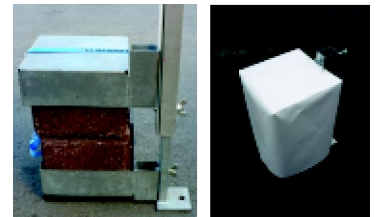


Stark gebraucht

Neu



KEINE SCHNEELAST



**VHB Netto Gebrauchtpreis\*:**

\*Der Preis versteht sich als VHB Nettopreis zzgl. 19% MwSt.  
sowie als Abholung durch den Käufer ab angegebenen Standort.

**8.995,- €**

Neupreis: ca. 11.000,- €

Standort: 07768 Reinstädt



# Sie haben nichts passendes gefunden?

Die Liste für gebrauchte Zelte und Hallen ändert sich ca. aller 14 Tage.  
Wir fügen regelmäßig neue Angebote hinzu, und entfernen bereits verkaufte.

Schauen Sie immer wieder auf [www.taxis-online.com](http://www.taxis-online.com) vorbei.

# Sie haben keine Zeit? Wir suchen für Sie.

Beauftragen Sie uns mit einer unverbindlichen  
Recherche nach Ihrem gewünschten Zelt oder Ihre Halle.

- Teilen Sie uns Ihre individuellen Vorstellungen mit.  
Minimale und Maximale Breite, Länge, Seitenhöhe  
und eine eventuell benötigte Schneelast etc.
- Nennen Sie uns Ihre realistische Preisvorstellung.
- Senden Sie uns Ihre Daten an [info@taxis-online.com](mailto:info@taxis-online.com).
- Finden wir was passendes, informieren wir Sie direkt.

**Auf den nächsten Seiten finden Sie...**

# **Gebrauchte Zelte**

## **Diese können mögliche Eigenschaften besitzen:**

- i.d.R. Standardseitenhöhe: ca. von 2,20 bis 2,40 m
  - Standardisierte Giebeldach - Formen
  - Rasterbausweise (einfach erweiterbar)
  - Gut untereinander kombinierbar
  - Boden und Planen möglich
  - Keine Schneelasten
  - Kein Fundament nötig
- Professionelle deutsche Zelte  
bis max. Windstärke 8 bis 9 (bis ca.80 km/h).



Objekt Z1 - EB

# Günstige stabile Lagerzelte

Standort: Reinstädt bei Jena



Beispielfoto

Lagerzelte **ohne Schneelast** mit älteren Planen mit starken optischen Gebrauchsspuren, doch technisch einwandfrei, dichte LKW Plane, Zelt ohne Prüfbuch (erst ab 75m<sup>2</sup> erforderlich), kann komplett an den Seiten geöffnet werden, kein Windverband (Stahlseile) nötig, da Eckstreben. **Immer wieder am Lager verfügbar. Bitte fragen Sie uns an.**

## Vorhandene Größen

## Netto Verhandlungsbasis per Abholung

Lagerzelt 6x6m, Seitenhöhe: 2,38m, Firsthöhe: 3,30m	ab 5.295,- €
Lagerzelt 6x9m, Seitenhöhe: 2,38m, Firsthöhe: 3,30m	ab 6.695,- €
Lagerzelt 6x12m, Seitenhöhe: 2,38m, Firsthöhe: 3,30m	ab 7.995,- €
Lagerzelt 6x15m, Seitenhöhe: 2,38m, Firsthöhe: 3,30m	ab 9.500,- €
Lagerzelt 6x18m, Seitenhöhe: 2,38m, Firsthöhe: 3,30m	ab 10.995,- €
Lagerzelt 6x21m, Seitenhöhe: 2,38m, Firsthöhe: 3,30m	ab 12.395,- €
Lagerzelt 8x6m, Seitenhöhe: 2,38m, Firsthöhe: 3,60m	ab 5.895,- €
Lagerzelt 8x9m, Seitenhöhe: 2,38m, Firsthöhe: 3,60m	ab 7.399,- €
Lagerzelt 8x12m, Seitenhöhe: 2,38m, Firsthöhe: 3,60m	ab 8.995,- €
Lagerzelt 8x15m, Seitenhöhe: 2,38m, Firsthöhe: 3,60m	ab 10.495,- €
Lagerzelt 8x18m, Seitenhöhe: 2,38m, Firsthöhe: 3,60m	ab 11.995,- €
Lagerzelt 8x21m, Seitenhöhe: 2,38m, Firsthöhe: 3,60m	ab 13.500,- €

Alle Preise versteht sich Nettopreis zzgl. 19% MwSt. sowie Abholung durch den Käufer.

# Bilder und weiteres Lagerzelt Zubehör für Objekt Z1 - EB

Standort: 07768 Reinstädt

## Sicher im Frühling und Winter!



### Zubehör gegen Aufpreis\*:

ÖL - Heizung K100 80-100kW  
Bodenplatten schwarz,  
schwere Ausführung, LKW befahrbar  
Zeltbeleuchtung, Wannenneuchte 36W

\*Der Preis versteht sich als VHB Netto Gebrauchtprice zzgl. 19% MwSt.  
sowie als Abholung durch den Käufer ab angegebenen Standort.

**ab 2.995,- €**

**ab 19,95 € pro Stk.  
ab 25,- € / Stück**

**Objekt Z 6 x 9 - RÖ**

# Festzelt 6x9 m

Standort: Nähe Eschwege



Originalfoto

**Brutto gleich Netto, Quittung möglich,  
keine MwSt. ausweisbar, da Privatverkauf**

**Gebrauchtes Zelt 6x9m / Baujahr 2000**

Seitenhöhe: 2,25 m

3m-Raster

Hauptprofil: 80x50 mm

Planenverkleidung in Dach und Wand

Farbe: weiß



**Das Zelt ist eingelagert und kann besichtigt werden.**

**VHB Brutto Gebrauchtprice\*:**

\*Der Preis versteht sich als VHB Bruttopreis, Brutto gleich Netto, Quittung möglich, keine MwSt. ausweisbar, da Privatverkauf sowie als Abholung durch den Käufer ab angegebenen Standort.

**5.900,- €**  
Standort: Nähe Eschwege

**Aufpreis Kassettenboden (96,30 € / m<sup>2</sup>)**

**5.200,- €**

**Aufpreis pro Stk. Fensterplane**

**70,- €**

**Objekt Z 6 x 21 - RÖ**

# Festzelt 6x21 m

Standort: Nähe Eschwege

**Brutto gleich Netto, Quittung möglich,  
keine MwSt. ausweisbar, da Privatverkauf**

Originalfoto

**Gebrauchtes Zelt 6x21m / Baujahr 2000**

**2 Stück verfügbar**

Seitenhöhe: 2,25 m

3m-Raster

Hauptprofil: 80x50 mm

**TÜV lückenlos und aktuell**

**TÜV neu am 19.07.2024**

Planenverkleidung in Dach und Wand

Farbe: weiß

Aktueller Zustand



Stark gebraucht

Neu



Das Zelt ist eingelagert und kann besichtigt werden.

**VHB Brutto Gebrauchtpreis\*:**

\*Der Preis versteht sich als VHB Bruttopreis, Brutto gleich Netto, Quittung möglich, keine MwSt. ausweisbar, da Privatverkauf sowie als Abholung durch den Käufer ab angegebenen Standort.

**7.950,- €**

Standort: Nähe Eschwege

**Aufpreis Stahlunterbau-Holzboden (57,90 € / m<sup>2</sup>;  
2x 126 m<sup>2</sup> verfügbar)**

**7.295,- €**

**Aufpreis pro Giebelsatz extra (3 Stk. verfügbar)**

**450,- €**

**Aufpreis pro Stk. Fensterplane**

**70,- €**

**Aufpreis Prüfbuch**

**750,- €**

**Objekt Z 8 x 25 / 45 - RÖ**

# Festzelt 8x25 m oder als 8x45 m inkl. Staubboden

Standort: Nähe Bamberg

Originalfoto

**Gebrauchtes Zelt 8x25m, 2x verfügbar  
oder als ein Zelt 8x45m**

Baujahr: 2012

Seitenhöhe: 2,35m

5m Raster

Farbe Dach: weiß

Farbe Seiten: rot/weiß

**inkl. Staubboden, Portale, Opakdachplanen**

Planenverkleidung in Dach und Wand

Aktueller Zustand



Stark gebraucht

Neu



KEINE  
SCHNEELAST

**Das Zelt ist eingelagert und kann besichtigt werden.**

## VHB Netto Gebrauchtpreise\*:

\*Der Preis versteht sich als VHB Nettopreis zzgl. 19% MwSt.  
sowie als Abholung durch den Käufer ab angegebenen Standort Nähe Bamberg.

**Zelt 8x25m (2 Stk. verfügbar, inkl. Staubboden,  
Portale, Opak-Dachplanen)**

**19.995,- €**

**Zelt 8x45m (inkl. Staubboden, Portale,  
Opak-Dachplanen)**

**35.000,- €**

**Prüfbuch mit TÜV**

**995,- €**

**pro Dekoband rot/weiß**

**200,- €**

**pro Lampe mit 5 Kugeln**

**95,- €**

**Brüstung Holz halbhoch mit halbhohen  
Fensterplanen**

**1.350,- €**

**Wirtschaftsanbau 5x3m**

**950,- €**

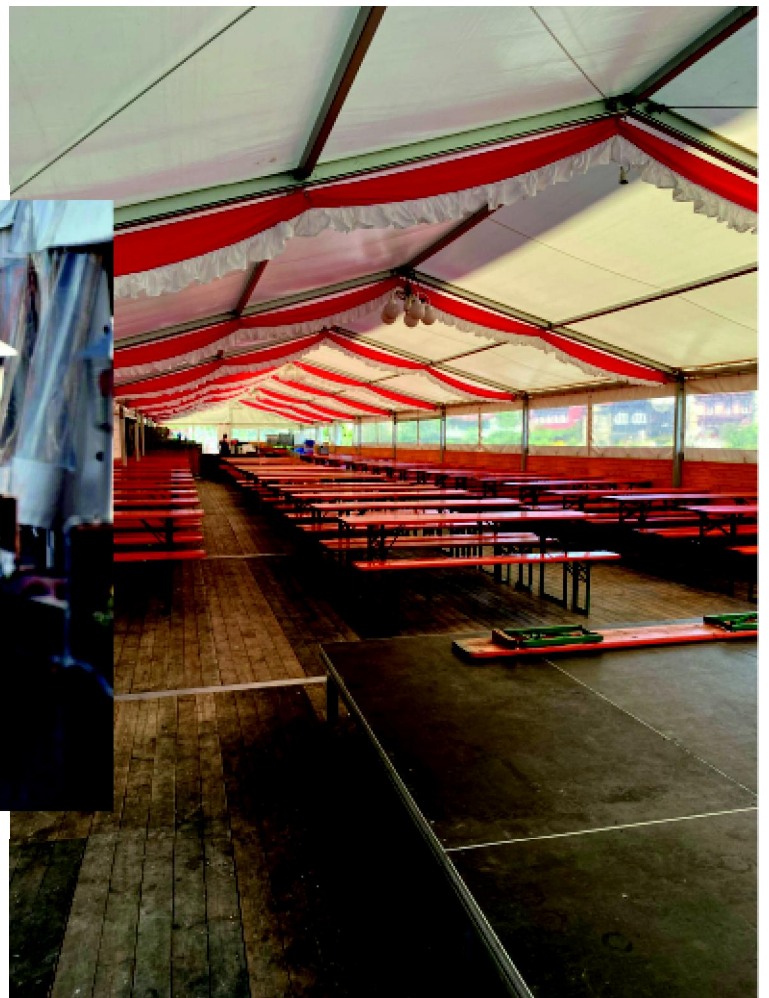
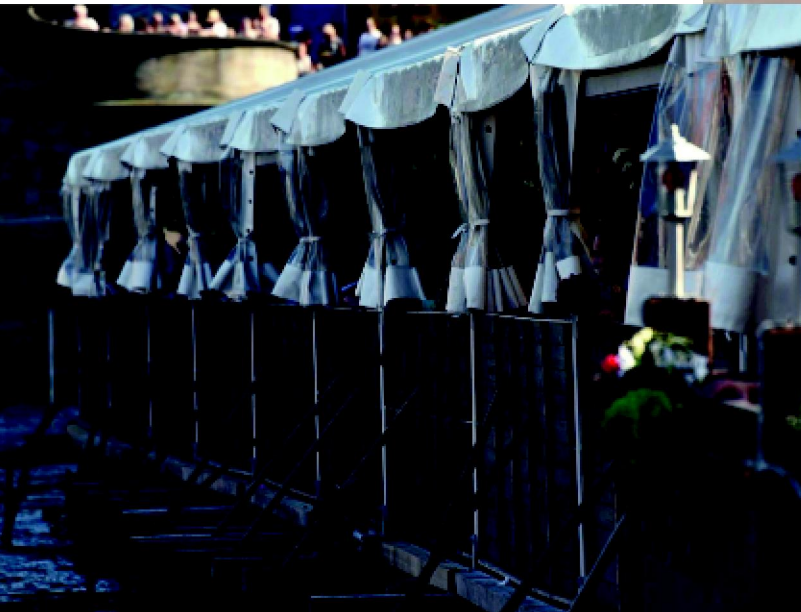
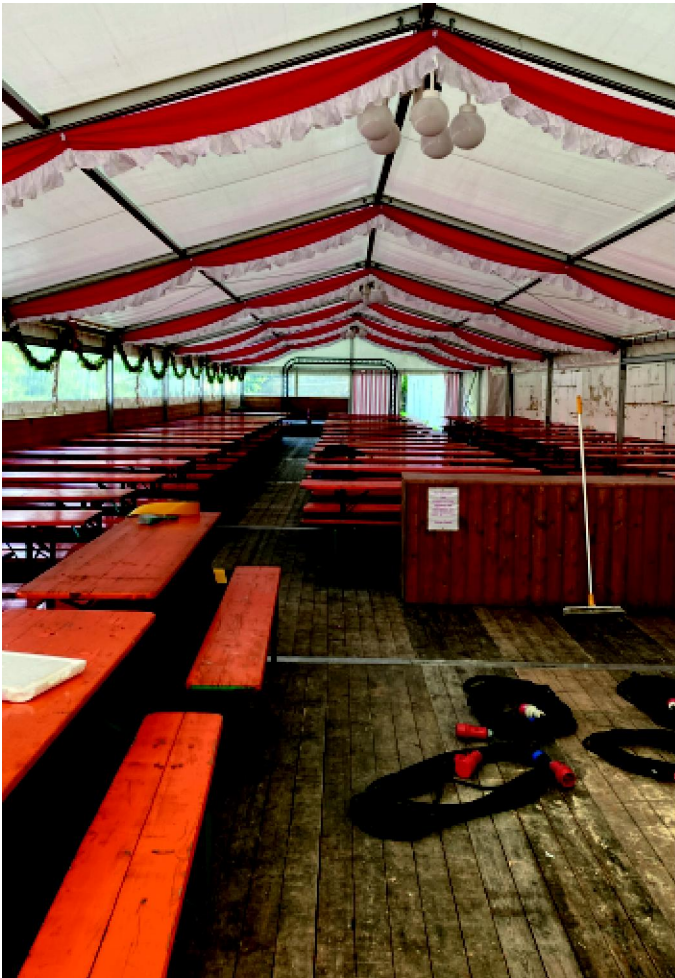
**Wirtschaftsanbau 4x5m**

**999,- €**

**weiter auf nächster Seite**



# Objekt Z 8 x 25 / 45 - RÖ





Objekt Z 10 x 10 - HT

# verschiedene Zelte

## z.B. 10 x 10 m

Standort: Nähe Berlin

REDUZIERTER  
NEUWARE

Beispielfoto

### Beschreibung:

Breite: 10,00 m, Länge: 10,00 m

ca. Traufhöhe: 2,30 m

ca. Firsthöhe: 3,98 m

Raster: 5,00 m

Aluminium-Kederprofil

Hauptprofil mind.: 110 x 68 x 3mm

Komplette Beplanung

Planen: weiße PVC beschichtete Gewebeplanen,

ca. 650g/m<sup>2</sup>, B1 - schwer entflammbar,

lichtdurchlässig

Aktueller Zustand



Stark gebraucht

Neu



KEINE  
SCHNEELAST

### ACHTUNG: Tagespreise, tagesaktuelle Konditionen bitte anfragen – Tendenz steigend

Aufgrund der aktuellen Situation (Ukraine-Konflikt, Energiepreissteigerungen, Materialpreissteigerungen, Materialverfügbarkeit etc.), kann keine Preisgarantie gegeben werden.

### Festpreis Netto-Neupreis 10x10m\*

\*Der Preis versteht sich als Nettopreis zzgl. 19% MwSt.  
sowie als Abholung durch den Käufer ab angegebenen Standort.  
zzgl. Transportkosten & Montagekosten

## ab 9.500,- €

Standort: Nähe Berlin

zzgl. Transportkosten abhängig von Zeltgröße und Lieferort

Aufpreis für eine Zelt-Erweiterung  
ohne Diagonale, Länge 5,00m

## 2.900,- €

Aufpreis für eine Zelt-Erweiterung  
mit Diagonale, Länge 5,00m (ab jedem 7. Feld)

## 3.150,- €

Aufpreis Stahlunterbau-Holzboden ca. 80,00 € / m<sup>2</sup>

## 7.995,- €

Aufpreis Prüfbuch ohne Zeltboden

## 395,- €

Aufpreis Prüfbuch mit Zeltboden

## 695,- €

In unterschiedlicher Ausstattung möglich. Optionales Zubehör gegen Aufpreis erhältlich!

Bei Interesse bitten wir um umgehende Meldung bei TAXIS - Industrie & Events Steffen Köhler, Dorfstr. 23 - 07768 Reinstädt  
Telefon: 036422 - 6990 info@taxis-online.com

**Objekt Z 10 x 20 - HT**

**REDUZIERTER  
NEUWARE**

**Zelt 10 x 20 m**

optional mit verankerungsfreiem Boden möglich

Standort: Nähe Berlin



Beispielfoto

Hochprofessionelles Zelt 10x20m inkl. **Prüfbuch (ohne Boden)** nach neuester DIN EN, Traufhöhe: 2,30 m, Firsthöhe: 3,93 m mit **verankerungsfreiem\*** Boden Stahlunterbau und Ballastierung gegen Aufpreis, möglich

*\*keine Erdnägel, Wassertanks o.Ä. nötig - aber möglich*



**in Standardausführung:**

- neueste DIN EN
- Wassertankbefestigung im Baubuch nachgewiesen (Aufnahmen gegen Aufpreis)
- mehrschiffige Aufstellung möglich (im Baubuch nachgewiesen)
- auch Teilung am gleichen Standort, mit einem Baubuch, möglich
- 4-Nut-Kederprofile
- Seiten- und Giebelplanen gleich

**Zusätzlich bei diesem Sonderangebot inklusive:**

1. weiße Opac Dachplanen und Giebeldreiecke
  - ➔ lichtundurchlässige Planen, empfehlenswert z.B. bei Videovorführungen im Zelt
  - ➔ geringere Aufheizung bei Sonneneinstrahlung
  - ➔ Planen sehen optisch immer sauber aus, auch wenn sie verschmutzt sind oder Flecken vorhanden sind
2. Fußrohre und Fixabspannung
3. kann unendlich in Länge erweitert werden (wie die meisten Zelte) aber auch in verschiedenen Breiten als 3m, 4m, 6m, 8m, 10m und 12m Spannweite möglich (zusätzlich Giebelplanen- und Dreiecke, Dachplanen, Binder)
4. kann auch mit 3m Binderabstand variiert werden (laut Baubuch) - Aufpreis

**Festpreis Netto-Neupreis 10x20m\***

\*Der Preis versteht sich als Nettopreis zzgl. 19% MwSt. sowie als Abholung durch den Käufer ab angegebenen Standort. zzgl. Transportkosten & Montagekosten

**ab 18.500,- €**

**Standort: Nähe Berlin**

zzgl. Transportkosten abhängig von Zeltgröße und Lieferort

**Aufpreis Stahlunterbau-Holzboden ca. 67,50 € / m<sup>2</sup>**

**13.500,- €**

**Aufpreis Ballastierung**

**6.500,- €**

**Aufpreis Prüfbuch mit Zeltboden**

**695,- €**

**weiter auf nächster Seite**



# Objekt Z 10 x 20 - HT

## optional gegen Aufpreis:

- pro Stk. Wandfeld mit 2 Sprossenfenstern: 160,00 €
- pro Stk. Portalriegel: 270,00 €
- pro Stk. Adapterplatte für Zelt-Ballastierung: 250,00 €
- pro Stk. Antirutschmatte 1.000x400x10mm: 12,00 €
- pro Stk. Beleuchtung Kugellampe 5-kugelig: 180,00 €
- pro Stk. LED-Fluchtweg-Noteinheit: 170,00 €
- pro Stk. Erdnagelziehgerät: 395,00 €
- weiteres Zubehör wie Werkzeug, Türen, Einrichtung z.B. Bestuhlung, Bühne, Heizung ... auf Anfrage

**ACHTUNG: Tagespreise, tagesaktuelle Konditionen bitte anfragen – Tendenz steigend**

Aufgrund der aktuellen Situation (Ukraine-Konflikt, Energiepreissteigerungen, Materialpreissteigerungen, Materialverfügbarkeit etc.), kann keine Preisgarantie gegeben werden.



**Objekt Z 10 x 30 - RÖ**

# Festzelt 10x30 m

**Standort: Nähe Eschwege**

**Brutto gleich Netto, Quittung möglich,  
keine MwSt. ausweisbar, da Privatverkauf**



**Originalfoto**

## **Gebrauchtes Zelt 10x30m / Baujahr 2000**

auch teilbar als 10x15m

Seitenhöhe: 2,25 m

3m-Raster

Hauptprofil: 80x50 mm

**TÜV lückenlos und aktuell**

**TÜV neu am 19.07.2024**

Planenverkleidung in Dach und Wand

Farbe: weiß



**Das Zelt ist eingelagert und kann besichtigt werden.**

## **VHB Brutto Gebrauchtprice\*:**

\*Der Preis versteht sich als VHB Bruttopreis, Brutto gleich Netto, Quittung möglich, keine MwSt. ausweisbar, da Privatverkauf sowie als Abholung durch den Käufer ab angegebenen Standort.

**15.000,- €**

**Standort: Nähe Eschwege**

**Aufpreis Stahlunterbau-Holzboden (50,00 € / m<sup>2</sup>)**

**15.000,- €**

**Aufpreis pro Stk. Fensterplane**

**70,- €**

**Aufpreis Prüfbuch**

**950,- €**

**Objekt Z 15 x 20 - HT**

# verschiedene Zelte z.B. 15 x 20 m

**Standort: Nähe Berlin**

**REDUZIERTER  
NEUWARE**

**Beispielfoto**

## **Beschreibung:**

Breite: 15,00 m, Länge: 20,00 m

**ca. Traufhöhe: 2,40 m**

ca. Firsthöhe: 4,84 m

**Raster: 5,00 m, mit Fixabspannung**

**Aluminium-Kederprofil**

**Hauptprofil mind.: 170 x 88 x 3mm**

Komplette Beplanung

Planen: weiße PVC beschichtete Gewebeplanen,

ca. 650g/m<sup>2</sup>, B1 - schwer entflammbar,  
lichtdurchlässig

Aktueller Zustand



Stark gebraucht Neu



**KEINE  
SCHNEELAST**

**ACHTUNG: Tagespreise, tagesaktuelle Konditionen bitte anfragen – Tendenz steigend**

Aufgrund der aktuellen Situation (Ukraine-Konflikt, Energiepreissteigerungen, Materialpreissteigerungen, Materialverfügbarkeit etc.), kann keine Preisgarantie gegeben werden.

**Festpreis Netto-Neupreis 15x20m\***

\*Der Preis versteht sich als Nettopreis zzgl. 19% MwSt.  
sowie als Abholung durch den Käufer ab angegebenen Standort.  
zzgl. Transportkosten & Montagekosten

**ab 24.995,- €**

**Standort: Nähe Berlin**

zzgl. Transportkosten abhängig von Zeltgröße und Lieferort

**Aufpreis für eine Zelt-Erweiterung  
ohne Diagonale, Länge 5,00m**

**4.750,- €**

**Aufpreis für eine Zelt-Erweiterung  
mit Diagonale, Länge 5,00m (ab jedem 7. Feld)**

**5.000,- €**

**Aufpreis Stahlunterbau-Holzboden ca. 61,00 € / m<sup>2</sup>**

**18.250,- €**

**Aufpreis Prüfbuch ohne Zeltboden**

**495,- €**

**Aufpreis Prüfbuch mit Zeltboden**

**795,- €**

**In unterschiedlicher Ausstattung möglich. Optionales Zubehör gegen Aufpreis erhältlich!**

Bei Interesse bitten wir um umgehende Meldung bei TAXIS - Industrie & Events Steffen Köhler, Dorfstr. 23 - 07768 Reinstädt  
Telefon: 036422 - 6990 info@taxis-online.com

**Objekt Z 15 x 40 - HÖ**

# Zelt 15x40 m inkl. Holzboden mit Stahlunterbau

Standort: Nähe Bremen



Originalfotos

**Gebrauchtes Zelt 15x40m / Baujahr: 1987**

normale Seitenhöhe

**inklusive Holzboden mit komplettem Stahlunterbau**

Schneelast: keine

Planenverkleidung in Dach und Wand

Farbe: weiß

ohne Türen

**Baubuch vorhanden mit neuem TÜV ab 18.01.2024**



Optionales Zubehör wie Türen gegen Aufpreis möglich



**VHB Netto Gebrauchtpreis\*:**

\*Der Preis versteht sich als VHB Nettopreis zzgl. 19% MwSt.  
sowie als Abholung durch den Käufer ab angegebenen Standort.

**45.000,- €**

Standort: Nähe Bremen

**Aufpreis pro Tür doppelflügelig  
(teilweise reparaturbedürftig, 4 Stück vorhanden)**

**1.500,- €**

Bei Interesse bitten wir um umgehende Meldung bei TAXIS - Industrie & Events Steffen Köhler, Dorfstr. 23 - 07768 Reinstädt  
Telefon: 036422 - 6990 info@taxis-online.com

**Objekt Z 20 x 25 - HT**

# Zelt 20x25 m

inkl. Holzboden mit Stahlunterbau und Heizgerät

Standort: Nähe Sonsbeck



Originalfotos

## Gebrauchtes Festzelt 20x25m HT / BJ 2020

Seitenhöhe: 2,40m

TÜV lückenlos und aktuell: September 2026

Baubuch vorhanden

Rastermaß: 5m

Planenverkleidung in Dach und Wand

Farbe Dach: weiß

Farbe Seiten: weiß und Fensterfolie

Hauptprofil: 176mm

**Inkl. Holzboden mit Stahlunterbau**

**Inkl. mobilem Heizgerät Sial Helios 200C mit 195 KW**



Aktueller Zustand



Stark gebraucht

Neu

Das Zelt ist aufgebaut und kann besichtigt werden.

**Optionaler Service gegen Aufpreis:**

Hilfskräfte zum Abbau am Standort des Verkaufs



**VHB Brutto Gebrauchtprice\*:**

\*Der Preis versteht sich als VHB Bruttopreis, Brutto gleich Netto, keine MwSt. ausweisbar sowie als Abholung durch den Käufer ab angegebenen Standort.

**53.000,- €**

Standort: Nähe Sonsbeck

weiter auf nächster Seite



Bei Interesse bitten wir um umgehende Meldung bei TAXIS - Industrie & Events Steffen Köhler, Dorfstr. 23 - 07768 Reinstädt  
Telefon: 036422 - 6990 info@taxis-online.com

# Objekt Z 20 x 25 - HT



Originalfotos



## VHB **Brutto** Gebrauchtprice\*:

\*Der Preis versteht sich als VHB Bruttopreis, Brutto gleich Netto, keine MwSt. ausweisbar sowie als Abholung durch den Käufer ab angegebenen Standort.

# 53.000,- €

Standort: Nähe Sonsbeck



**Objekt Z 20 x 25 - HT**

# verschiedene Zelte

z.B. 20 x 25 m

**Standort: Nähe Berlin**

**REDUZIERTER  
NEUWARE**

**Beispielfoto**

## Beschreibung:

Breite: 20,00 m, Länge: 25,00 m

ca. Traufhöhe: **2,40 m**

ca. Firsthöhe: 4,84 m

**Raster: 5,00 m, mit Fixabspannung**

**Aluminium-Kederprofil**

**Hauptprofil mind.: 170 x 88 x 3mm**

Komplette Beplanung

Planen: weiße PVC beschichtete Gewebeplanen,

ca. 650g/m<sup>2</sup>, B1 - schwer entflammbar,

lichtdurchlässig

Aktueller Zustand



Stark gebraucht

Neu



**KEINE  
SCHNEELAST**

**ACHTUNG: Tagespreise, tagesaktuelle Konditionen bitte anfragen – Tendenz steigend**

Aufgrund der aktuellen Situation (Ukraine-Konflikt, Energiepreissteigerungen, Materialpreissteigerungen, Materialverfügbarkeit etc.), kann keine Preisgarantie gegeben werden.

**Festpreis Netto-Neupreis 20x25m\***

\*Der Preis versteht sich als Nettopreis zzgl. 19% MwSt.  
sowie als Abholung durch den Käufer ab angegebenen Standort.  
zzgl. Transportkosten & Montagekosten

**ab 37.500,- €**

**Standort: Nähe Berlin**

zzgl. Transportkosten abhängig von Zeltgröße und Lieferort

**Aufpreis für eine Zelt-Erweiterung  
ohne Diagonale, Länge 5,00m**

**5.900,- €**

**Aufpreis für eine Zelt-Erweiterung  
mit Diagonale, Länge 5,00m (ab jedem 7. Feld)**

**6.700,- €**

**Aufpreis Stahlunterbau-Holzboden ca. 58,00 € / m<sup>2</sup>**

**28.995,- €**

**Aufpreis Prüfbuch ohne Zeltboden**

**495,- €**

**Aufpreis Prüfbuch mit Zeltboden**

**795,- €**

**In unterschiedlicher Ausstattung möglich. Optionales Zubehör gegen Aufpreis erhältlich!**

Bei Interesse bitten wir um umgehende Meldung bei TAXIS - Industrie & Events Steffen Köhler, Dorfstr. 23 - 07768 Reinstädt  
Telefon: 036422 - 6990 info@taxis-online.com

# Sie haben nichts passendes gefunden?

Die Liste für gebrauchte Zelte und Hallen ändert sich ca. aller 14 Tage.  
Wir fügen regelmäßig neue Angebote hinzu, und entfernen bereits verkaufte.

Schauen Sie immer wieder auf [www.taxis-online.com](http://www.taxis-online.com) vorbei.

# Sie haben keine Zeit? Wir suchen für Sie.

Beauftragen Sie uns mit einer unverbindlichen  
Recherche nach Ihrem gewünschten Zelt oder Ihre Halle.

- Teilen Sie uns Ihre individuellen Vorstellungen mit.  
Minimale und Maximale Breite, Länge, Seitenhöhe  
und eine eventuell benötigte Schneelast etc.
- Nennen Sie uns Ihre realistische Preisvorstellung.
- Senden Sie uns Ihre Daten an [info@taxis-online.com](mailto:info@taxis-online.com).
- Finden wir was passendes, informieren wir Sie direkt.

Auf den nächsten Seiten finden Sie...

# Gebrauchte erhöhte Zelte

Diese können mögliche Eigenschaften besitzen:

- Größere Seitenhöhen als Standard Zelte
- Boden und Planen möglich
- Trapez- und Planendächer sowie Trapez- und Planenseiten möglich
- Rasterbauweise (erweiterbar)
- **Keine Schneelasten**
- Kein Fundament nötig
- Professionelle deutsche Zelte
- bis max. Windstärke 8 bis 9 (bis ca.80 km/h).



**Objekt EZ 6 x 15 - HT**

# Erhöhte Zelte z.B. 6 x 15 m

**Standort: Nähe Berlin**

**REDUZIERTER  
NEUWARE**

**Beispielfoto**

## **Beschreibung:**

Breite: 6,00 m, Länge: 15,00 m

ca. Traufhöhe: 3,00 m

ca. Firsthöhe: 4,62 m

Raster: 5,00 m

Aluminium-Kederprofil

Hauptprofil mind.: 110 x 68 x 3mm

Komplette Beplanung

Planen: weiße PVC beschichtete Gewebeanlagen,

ca. 650g/m<sup>2</sup>, B1 - schwer entflammbar,  
lichtdurchlässig

Aktueller Zustand



Stark gebraucht

Neu



**KEINE  
SCHNEELAST**

## **ACHTUNG: Tagespreise, tagesaktuelle Konditionen bitte anfragen – Tendenz steigend**

Aufgrund der aktuellen Situation (Ukraine-Konflikt, Energiepreiserhöhungen, Materialpreiserhöhungen, Materialverfügbarkeit etc.), kann keine Preisgarantie gegeben werden.

## **Festpreis Netto-Neupreis 6x15m\***

\*Der Preis versteht sich als Nettopreis zzgl. 19% MwSt.  
sowie als Abholung durch den Käufer ab angegebenen Standort.  
zzgl. Transportkosten & Montagekosten

**ab 11.500,- €**

**Standort: Nähe Berlin**

zzgl. Transportkosten abhängig von Zeltgröße und Lieferort

**Aufpreis für eine Zelt-Erweiterung  
ohne Diagonale, Länge 5,00m**

**2.750,- €**

**Aufpreis für eine Zelt-Erweiterung  
mit Diagonale, Länge 5,00m (ab jedem 7. Feld)**

**2.995,- €**

**Aufpreis Stahlunterbau-Holzboden ca. 89,00 € / m<sup>2</sup>**

**7.995,- €**

**Aufpreis Prüfbuch ohne Zeltboden**

**395,- €**

**Aufpreis Prüfbuch mit Zeltboden**

**695,- €**

**In unterschiedlicher Ausstattung möglich. Optionales Zubehör gegen Aufpreis erhältlich!**

Bei Interesse bitten wir um umgehende Meldung bei TAXIS - Industrie & Events Steffen Köhler, Dorfstr. 23 - 07768 Reinstädt  
Telefon: 036422 - 6990 info@taxis-online.com

Objekt EZ 8 x 25 - HT

# Erhöhte Zelte z.B. 8 x 25 m

Standort: Nähe Berlin

REDUZIERT  
NEUWARE

Beispielfoto

## Beschreibung:

Breite: 8,00 m, Länge: 25,00 m

ca. Traufhöhe: 3,00 m

ca. Firsthöhe: 4,62 m

Raster: 5,00 m

Aluminium-Kederprofil

Hauptprofil mind.: 110 x 68 x 3mm

Komplette Beplanung

Planen: weiße PVC beschichtete Gewebeplanen,

ca. 650g/m<sup>2</sup>, B1 - schwer entflammbar,

lichtdurchlässig

Aktueller Zustand



Stark gebraucht

Neu



KEINE  
SCHNEELAST

**ACHTUNG: Tagespreise, tagesaktuelle Konditionen bitte anfragen – Tendenz steigend**

Aufgrund der aktuellen Situation (Ukraine-Konflikt, Energiepreissteigerungen, Materialpreissteigerungen, Materialverfügbarkeit etc.), kann keine Preisgarantie gegeben werden.

## Festpreis Netto-Neupreis 8x25m\*

\*Der Preis versteht sich als Nettopreis zzgl. 19% MwSt.  
sowie als Abholung durch den Käufer ab angegebenen Standort.  
zzgl. Transportkosten & Montageskosten

ab **17.500,- €**

Standort: Nähe Berlin

zzgl. Transportkosten abhängig von Zeltgröße und Lieferort

Aufpreis für eine Zelt-Erweiterung  
ohne Diagonale, Länge 5,00m

**2.995,- €**

Aufpreis für eine Zelt-Erweiterung  
mit Diagonale, Länge 5,00m (ab jedem 7. Feld)

**3.250,- €**

Aufpreis Stahlunterbau-Holzboden ca. 72,50 € / m<sup>2</sup>

**14.500,- €**

Aufpreis Prüfbuch ohne Zeltboden

**395,- €**

Aufpreis Prüfbuch mit Zeltboden

**695,- €**

In unterschiedlicher Ausstattung möglich. Optionales Zubehör gegen Aufpreis erhältlich!

Bei Interesse bitten wir um umgehende Meldung bei TAXIS - Industrie & Events Steffen Köhler, Dorfstr. 23 - 07768 Reinstädt  
Telefon: 036422 - 6990 info@taxis-online.com

Objekt EZ 10 x 10 -HT

# Erhöhte Zelte z.B. 10 x 10 m

Standort: Nähe Berlin

REDUZIERTER  
NEUWARE

Beispielfoto

## Beschreibung:

Breite: 10,00 m, Länge: 10,00 m

ca. Traufhöhe: 3,00 m

ca. Firsthöhe: 4,62 m

Raster: 5,00 m

Aluminium-Kederprofil

Hauptprofil mind.: 110 x 68 x 3mm

Komplette Beplanung

Planen: weiße PVC beschichtete Gewebeplanen,

ca. 650g/m<sup>2</sup>, B1 - schwer entflammbar,

lichtdurchlässig

Aktueller Zustand



KEINE  
SCHNEELAST

## ACHTUNG: Tagespreise, tagesaktuelle Konditionen bitte anfragen – Tendenz steigend

Aufgrund der aktuellen Situation (Ukraine-Konflikt, Energiepreiserhöhungen, Materialpreiserhöhungen, Materialverfügbarkeit etc.), kann keine Preisgarantie gegeben werden.

**Festpreis Netto-Neupreis 10x10m\* ab 10.995,- €**

\*Der Preis versteht sich als Nettopreis zzgl. 19% MwSt.  
sowie als Abholung durch den Käufer ab angegebenen Standort.  
zzgl. Transportkosten & Montagekosten

Standort: Nähe Berlin

zzgl. Transportkosten abhängig von Zeltgröße und Lieferort

**Aufpreis für eine Zelt-Erweiterung  
ohne Diagonale, Länge 5,00m**

**3.150,- €**

**Aufpreis für eine Zelt-Erweiterung  
mit Diagonale, Länge 5,00m (ab jedem 7. Feld)**

**3.400,- €**

**Aufpreis Stahlunterbau-Holzboden ca. 80,00 € / m<sup>2</sup>**

**7.995,- €**

**Aufpreis Prüfbuch ohne Zeltboden**

**395,- €**

**Aufpreis Prüfbuch mit Zeltboden**

**695,- €**

**In unterschiedlicher Ausstattung möglich. Optionales Zubehör gegen Aufpreis erhältlich!**

Bei Interesse bitten wir um umgehende Meldung bei TAXIS - Industrie & Events Steffen Köhler, Dorfstr. 23 - 07768 Reinstädt  
Telefon: 036422 - 6990 info@taxis-online.com

Objekt EZ 15 x 20 - HT

# Erhöhte Zelte z.B. 15 x 20 m

Standort: Nähe Berlin

REDUZIERTER  
NEUWARE

Beispielfoto

## Beschreibung:

Breite: 15,00 m, Länge: 20,00 m

ca. Traufhöhe: 3,00 m

ca. Firsthöhe: 5,40 m

Raster: 5,00 m, mit Fixabspannung

Aluminium-Kederprofil

Hauptprofil mind.: 176 x 90 x 4 mm

Komplette Beplanung

Planen: weiße PVC beschichtete Gewebeplanen,

ca. 650g/m<sup>2</sup>, B1 - schwer entflammbar,

lichtdurchlässig

Aktueller Zustand



KEINE  
SCHNEELAST

**ACHTUNG: Tagespreise, tagesaktuelle Konditionen bitte anfragen – Tendenz steigend**

Aufgrund der aktuellen Situation (Ukraine-Konflikt, Energiepreiserhöhungen, Materialpreiserhöhungen, Materialverfügbarkeit etc.), kann keine Preisgarantie gegeben werden.

**Festpreis Netto-Neupreis 15x20m\* ab 26.995,- €**

\*Der Preis versteht sich als Nettopreis zzgl. 19% MwSt.  
sowie als Abholung durch den Käufer ab angegebenen Standort.  
zzgl. Transportkosten & Montagekosten

**Standort: Nähe Berlin**

zzgl. Transportkosten abhängig von Zeltgröße und Lieferort

**Aufpreis für eine Zelt-Erweiterung  
ohne Diagonale, Länge 5,00m**

**5.150,- €**

**Aufpreis für eine Zelt-Erweiterung  
mit Diagonale, Länge 5,00m (ab jedem 7. Feld)**

**5.500,- €**

**Aufpreis Stahlunterbau-Holzboden ca. 60,00 € / m<sup>2</sup>**

**17.995,- €**

**Aufpreis Prüfbuch ohne Zeltboden**

**495,- €**

**Aufpreis Prüfbuch mit Zeltboden**

**795,- €**

**In unterschiedlicher Ausstattung möglich. Optionales Zubehör gegen Aufpreis erhältlich!**

Bei Interesse bitten wir um umgehende Meldung bei TAXIS - Industrie & Events Steffen Köhler, Dorfstr. 23 - 07768 Reinstädt  
Telefon: 036422 - 6990 info@taxis-online.com

**Objekt EZ 20 x 25 - HT**

# Erhöhte Zelte z.B. 20 x 25 m

**Standort: Nähe Berlin**

**REDUZIERTER  
NEUWARE**

**Beispielfoto**

## **Beschreibung:**

Breite: 20,00 m, Länge: 25,00 m

**ca. Traufhöhe: 3,00 m**

ca. Firsthöhe: 6,25 m

**Raster: 5,00 m, mit Fixabspannung**

**Aluminium-Kederprofil**

**Hauptprofil mind.: 176 x 90 x 4 mm**

Komplette Beplanung

Planen: weiße PVC beschichtete Gewebeplanen,

ca. 650g/m<sup>2</sup>, B1 - schwer entflammbar,

lichtdurchlässig

Aktueller Zustand



Stark gebraucht

Neu



**KEINE  
SCHNEELAST**

## **ACHTUNG: Tagespreise, tagesaktuelle Konditionen bitte anfragen – Tendenz steigend**

Aufgrund der aktuellen Situation (Ukraine-Konflikt, Energiepreiserhöhungen, Materialpreiserhöhungen, Materialverfügbarkeit etc.), kann keine Preisgarantie gegeben werden.

**Festpreis Netto-Neupreis 20x25m\***

\*Der Preis versteht sich als Nettopreis zzgl. 19% MwSt.  
sowie als Abholung durch den Käufer ab angegebenen Standort.  
zzgl. Transportkosten & Montagekosten

**ab 41.500,- €**

**Standort: Nähe Berlin**

zzgl. Transportkosten abhängig von Zeltgröße und Lieferort

**Aufpreis für eine Zelt-Erweiterung  
ohne Diagonale, Länge 5,00m**

**6.450,- €**

**Aufpreis für eine Zelt-Erweiterung  
mit Diagonale, Länge 5,00m (ab jedem 7. Feld)**

**7.000,- €**

**Aufpreis Stahlunterbau-Holzboden ca. 57,00 € / m<sup>2</sup>**

**28.500,- €**

**Aufpreis Prüfbuch ohne Zeltboden**

**495,- €**

**Aufpreis Prüfbuch mit Zeltboden**

**795,- €**

**In unterschiedlicher Ausstattung möglich. Optionales Zubehör gegen Aufpreis erhältlich!**

Bei Interesse bitten wir um umgehende Meldung bei TAXIS - Industrie & Events Steffen Köhler, Dorfstr. 23 - 07768 Reinstädt  
Telefon: 036422 - 6990 info@taxis-online.com



**Objekt EZ30 x 85 - RÖ**

# Zelt 30x85 m inkl. Holzboden mit Stahlunterbau

Standort: Nähe Bremen



Originalfotos

**gebrauchtes, erhöhtes Zelt 30x85m / Baujahr: 1994**

inklusive Holzboden mit komplettem Stahlunterbau

**(letzten 5m fehlen, nur für 30x80m)**

Breite: 30,00m

Länge: 85,00m

ca. Traufhöhe: 3,00m

Schneelast: keine

Planenverkleidung in Dach und Wand

Farbe: weiß

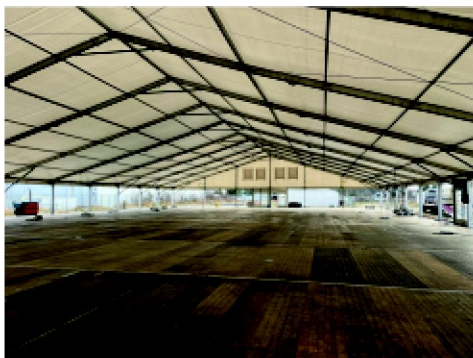
ohne Türen

**Baubuch vorhanden mit neuem TÜV ab 18.01.2024**

Neupreis: 344.00,00 €



Optionales Zubehör wie Türen gegen Aufpreis möglich



**VHB Netto Gebrauchtprice\*:**

\*Der Preis versteht sich als VHB Nettopreis zzgl. 19% MwSt.  
sowie als Abholung durch den Käufer ab angegebenen Standort.

**175.000,- €**

Standort: Nähe Bremen

**Aufpreis pro Tür doppelflügelig  
(teilweise reparaturbedürftig, 6 Stück vorhanden)**

**1.500,- €**

Bei Interesse bitten wir um umgehende Meldung bei TAXIS - Industrie & Events Steffen Köhler, Dorfstr. 23 - 07768 Reinstädt  
Telefon: 036422 - 6990 info@taxis-online.com

**Objekt EZ 33 x 50 A - LB**

# Festzelthalle 33x50 m inkl. Boden

Standort: Nähe Augsburg



Originalfotos

Gebrauchte Festzelthalle 33x50 m  
BJ 1982 bis 2011,  
21 m Hauptzelt (Mittelschiff) und jeweils 6 m Anbau  
rechts / links – Halle muss laut Statik auch so aufgebaut werden

1x teilbar, inkl. 15 m überdachten Biergarten

Breite: 33,00 m

Länge: 50,00 m

Traufhöhe: 2,70 m

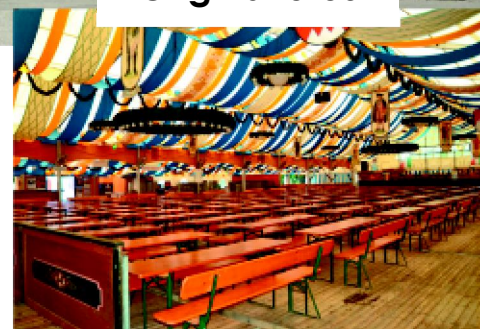
Binderabstand: 5,00 m

Hauptprofil: 200 x 120 mm

inkl. Boden mit Kantholzunterbau (Röder)

inkl. 1 Prüfbuch über je 65 m Zelt plus 15 m überdachten

Biergarten, TÜV bis 2025



Aktueller Zustand



Stark gebraucht

Neu



KEINE  
SCHNEELAST

## gegen Aufpreis:

Dekobänder für ein 50 m Zelt

5 Türen

1x Zeltmeister zur Ersteinweisung möglich

Transport, Auf-/Abbau (Hilfskräfte), Be- sowie Entladen  
müssen durch den Käufer erfolgen



**VHB Netto Gebrauchtprice\*:**

\*Der Preis versteht sich als VHB Nettopreis zzgl. 19% MwSt.  
sowie als Abholung durch den Käufer ab angegebenen Standort.

**158.400,- €**

Standort: Nähe Augsburg

weiter auf nächster Seite



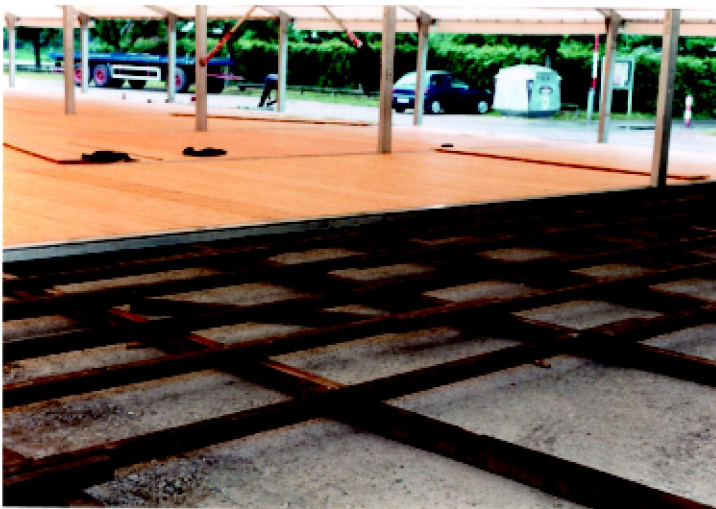
# Objekt EZ 33 x 50 A - LB

gegen Aufpreis:

1x Zeltmeister zur Ersteinweisung möglich

Transport, Auf-/Abbau (Hilfskräfte), Be- sowie Entladen müssen durch den Käufer erfolgen

Originalfotos



**VHB Netto Gebrauchtpreis\*:**

\*Der Preis versteht sich als VHB Nettopreis zzgl. 19% MwSt.  
sowie als Abholung durch den Käufer ab angegebenen Standort.

**158.400,- €**

**Standort: Nähe Augsburg**

**Objekt EZ 33 x 65 B - LB**

# Festzelthalle 33x65 m inkl. zahlreichem Zubehör

Standort: Nähe Augsburg



Originalfotos

Gebrauchte Festzelthalle 33x65 m  
BJ 1982 bis 2011,  
21 m Hauptzelt (Mittelschiff) und jeweils 6 m Anbau  
rechts / links – Halle muss laut Statik auch so aufgebaut werden

1x teilbar, inkl. 15 m überdachten Biergarten

Breite: 33,00 m

Länge: 65,00 m

Traufhöhe: 2,70 m

Binderabstand: 5,00 m

Hauptprofil: 200 x 120 mm

inkl. Boden mit Kantholzunterbau (Röder)

inkl. 1 Prüfbuch über je 65 m Zelt plus 15 m überdachten

Biergarten, TÜV bis 2025

inkl. unterschiedlicher Beleuchtung

inkl. Notausgangsbeleuchtung

inkl. Dekobändern für ein 65 m Zelt

inkl. 6 Türen, teilweise doppelflügelig

für ein 65m Zelt Sondereinbauten vorhanden, z.B.

Schindeldach mit LED-Beleuchtung, Holzwände mit

Segmentboden und LED-Beleuchtung

inkl. Bühne 5x12m mit Geländer

2x Halb-Fassaden aus Holz für Giebelseiten

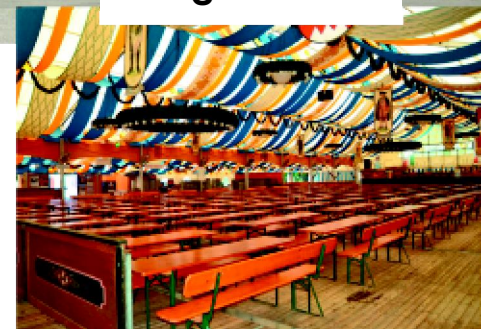
1x Fassade aus Holz für Längsseite (65 m)

inkl. Verkabelung

inkl. Werkzeug mit Wackerhammer

inkl. 1x Anhänger für Kleinteile

inkl. Anrampung (8x 2,50 m)



**VHB Netto Gebrauchtprice\*:**

\*Der Preis versteht sich als VHB Nettopreis zzgl. 19% MwSt.  
sowie als Abholung durch den Käufer ab angegebenen Standort.

**380.000,- €**

Standort: Nähe Augsburg

weiter auf nächster Seite



Bei Interesse bitten wir um umgehende Meldung bei TAXIS - Industrie & Events Steffen Köhler, Dorfstr. 23 - 07768 Reinstädt  
Telefon: 036422 - 6990 info@taxis-online.com

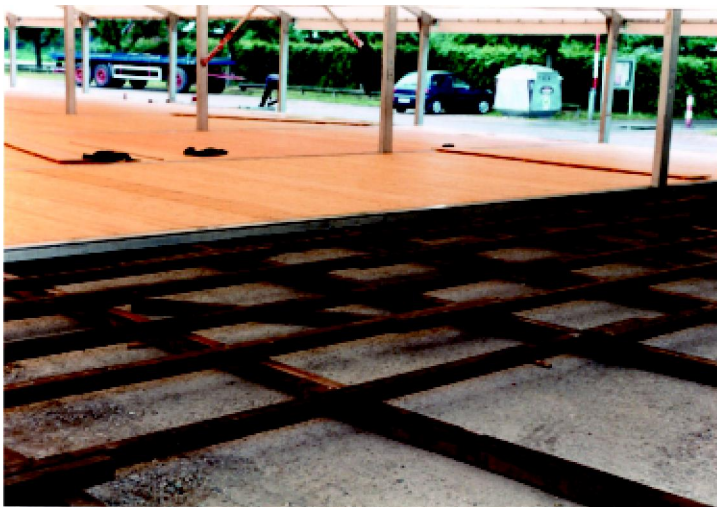
# Objekt EZ 33 x 65 B - LB

gegen Aufpreis:

1x Zeltmeister zur Ersteinweisung möglich

Transport, Auf-/Abbau (Hilfskräfte), Be- sowie Entladen müssen durch den Käufer erfolgen

Originalfotos



**VHB Netto Gebrauchtpreis\*:**

\*Der Preis versteht sich als VHB Nettopreis zzgl. 19% MwSt.  
sowie als Abholung durch den Käufer ab angegebenen Standort.

**380.000,- €**

**Standort: Nähe Augsburg**

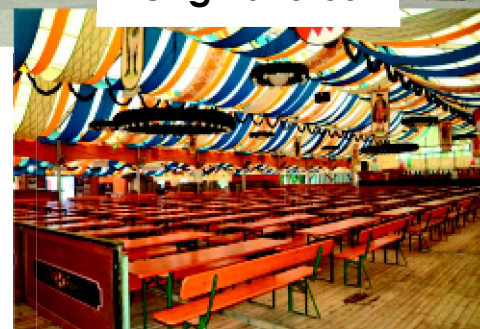
**Objekt EZ 33 x 145 C - LB**

# Festzelthalle 33x145 m inkl. zahlreichem Zubehör

Standort: Nähe Augsburg



Originalfotos



Gebrauchte Festzelthalle 33x145 m  
BJ 1982 bis 2011, 21 m Hauptzelt (Mittelschiff) und  
jeweils 6 m Anbau rechts / links  
– Halle muss laut Statik auch so aufgebaut werden  
1x teilbar, inkl. 15 m überdachten Biergarten

Breite: 33,00 m

Länge: 145,00 m / auch kürzer möglich,

**aber mindestens 75 m Länge**

Traufhöhe: 2,70 m

Binderabstand: 5,00 m

Hauptprofil: 200 x 120 mm

inkl. Boden mit Kantholzunterbau (Röder)

inkl. 2 Prüfbücher über je 65 m Zelt plus 15 m überdachten Biergarten

TÜV bis 2025

inkl. unterschiedlicher Beleuchtung

inkl. Notausgangsbeleuchtung

inkl. Dekobändern für ein 65 m und ein 55 m Zelt

inkl. 11 Türen, teilweise doppelflügelig

für ein 65m Zelt Sondereinbauten vorhanden,

z.B. Schindeldach mit LED-Beleuchtung,

Holzwände mit Segmentboden und LED-Beleuchtung

inkl. Bühne 5x12m mit Geländer

2x Halb-Fassaden aus Holz für Giebelseiten

1x Fassade aus Holz für Längsseite (65 m)

inkl. Verkabelung

inkl. Werkzeug mit Wackerhammer

inkl. 1x Anhänger für Kleinteile

inkl. Anrampung (8x 2,50 m)

Aktueller Zustand



Stark gebraucht

Neu



**VHB Netto Gebrauchtpreis\*:**

\*Der Preis versteht sich als VHB Nettopreis zzgl. 19% MwSt.  
sowie als Abholung durch den Käufer ab angegebenen Standort.

**580.000,- €**

Standort: Nähe Augsburg

weiter auf nächster Seite



Bei Interesse bitten wir um umgehende Meldung bei TAXIS - Industrie & Events Steffen Köhler, Dorfstr. 23 - 07768 Reinstädt  
Telefon: 036422 - 6990 info@taxis-online.com

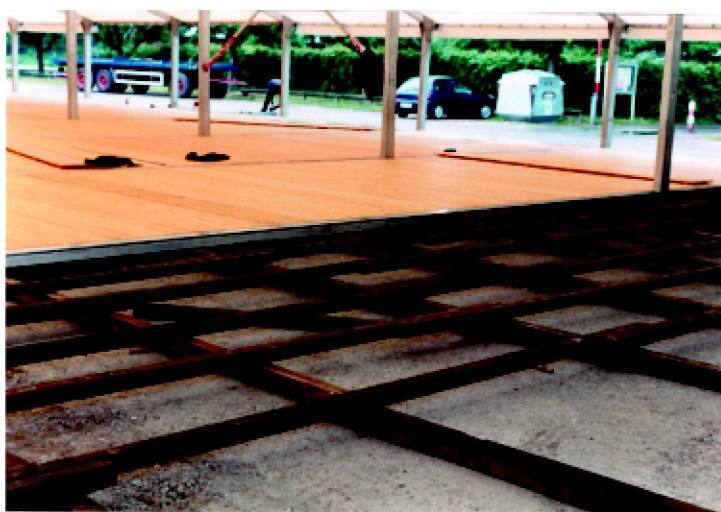
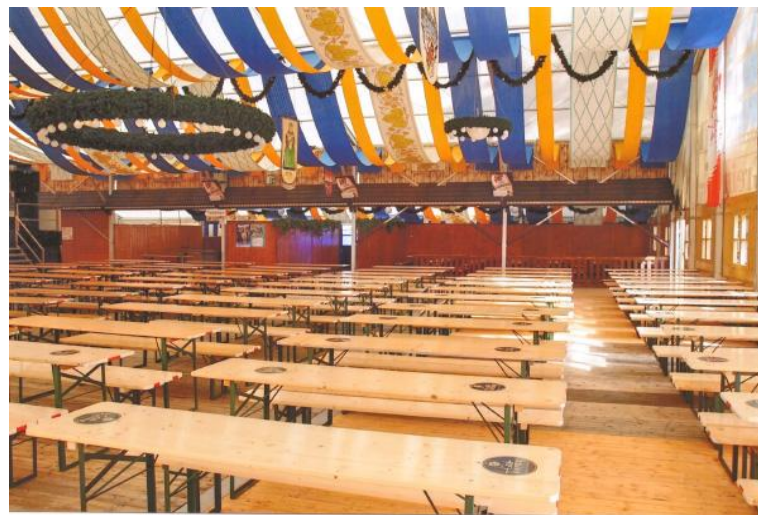
# Objekt EZ 33 x 145 C - LB

gegen Aufpreis:

1x Zeltmeister zur Ersteinweisung möglich

Transport, Auf-/Abbau (Hilfskräfte), Be- sowie Entladen müssen durch den Käufer erfolgen

Originalfotos



**VHB Netto Gebrauchtpreis\*:**

\*Der Preis versteht sich als VHB Nettopreis zzgl. 19% MwSt.  
sowie als Abholung durch den Käufer ab angegebenen Standort.

**158.400,- €**

**Standort: Nähe Augsburg**

# Sie haben nichts passendes gefunden?

Die Liste für gebrauchte Zelte und Hallen ändert sich ca. aller 14 Tage.  
Wir fügen regelmäßig neue Angebote hinzu, und entfernen bereits verkaufte.

Schauen Sie immer wieder auf [www.taxis-online.com](http://www.taxis-online.com) vorbei.

# Sie haben keine Zeit? Wir suchen für Sie.

Beauftragen Sie uns mit einer unverbindlichen  
Recherche nach Ihrem gewünschten Zelt oder Ihre Halle.

- Teilen Sie uns Ihre individuellen Vorstellungen mit.  
Minimale und Maximale Breite, Länge, Seitenhöhe  
und eine eventuell benötigte Schneelast etc.
- Nennen Sie uns Ihre realistische Preisvorstellung.
- Senden Sie uns Ihre Daten an [info@taxis-online.com](mailto:info@taxis-online.com).
- Finden wir was passendes, informieren wir Sie direkt.



Auf den nächsten Seiten finden Sie...

# Gebrauchte Leichtbauhallen

## Diese können mögliche Eigenschaften besitzen:

- Stärkere Profile als Standardzelte, i.d.R. Seitenhöhe 3,50 bis 5,00 m
- Stabiler als Zelt. Diese Gerüste werden meist komplett verschraubt.
- **Schneelasten von 25 kg / m<sup>2</sup> bis 125 kg / m<sup>2</sup>**
- Trapez- und Planendächer möglich
- Trapez- und Planenseiten möglich
- Rasterbauweise (erweiterbar)
- kein Fundament nötig
- i.d.R. für eine Windlast von 10 ausgelegt (Windgeschwindigkeiten bis ca. 102 km/h).



**25 bis 125 kg / m<sup>2</sup>**  
**SCHNEELAST**

**Objekt LBH 5 x 15 - HT1**

# verschiedene Lagerhallen

## z.B. 5 x 15 m

**Standort: Nähe Dortmund**

**REDUZIERTER  
NEUWARE**

**Beispielfoto**

### Beschreibung

#### Leichtbauhalle

Maße: 5,00 x 15,00 x 3,50 m

**Halle kann nach Bedarf mit Preisausgleich verlängert oder verkürzt werden (je 2,50 m)**

Firsthöhe: 4,17 m

Seitenhöhe: 3,50 m

#### Dach und Wand LKW Plane (650 g/m<sup>2</sup>)

Dach: Planenweiß

Wände: Braun

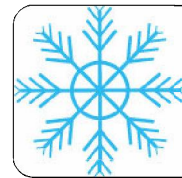
Schneelast (Boden): 0,94 kN/m<sup>2</sup> / Schneelast (Dach): 0,75 kN/m<sup>2</sup>

Gerüstkonstruktion aus Aluminium nach DIN EN 13782

1 Stk. Giebelwandplanentor

optional Transport und Montage gegen Aufpreis möglich!

Aktueller Zustand



**75 kg / m<sup>2</sup>  
Schneelast  
(Dach)**

### **ACHTUNG: Tagespreise, tagesaktuelle Konditionen bitte anfragen – Tendenz steigend**

Aufgrund der aktuellen Situation (Ukraine-Konflikt, Energiepreissteigerungen, Materialpreissteigerungen, Materialverfügbarkeit etc.), kann keine Preisgarantie gegeben werden.

**Festpreis Netto-Neupreis 5x15m\***

\*Der Preis versteht sich als Nettopreis zzgl. 19% MwSt.  
sowie als Abholung durch den Käufer ab angegebenen Standort.  
zzgl. Transportkosten & Montagekosten

**ab 17.400,- €**

**Standort: Nähe Dortmund**

Transportkosten ab 700,- €  
(abhängig von Hallengröße und Lieferort)

**Aufpreis für eine Zelt-Erweiterung  
ohne Diagonale, Länge 2,50m**

**2.200,- €**

**Aufpreis für eine Zelt-Erweiterung  
mit Diagonale, Länge 2,50m (ab jedem 7. Feld)**

**2.500,- €**

**In unterschiedlicher Ausstattung möglich. Optionales Zubehör gegen Aufpreis erhältlich!**

Objekt LBH 5 x 15 - HT2

# verschiedene Lagerhallen

## z.B. 5 x 15 m

Standort: Nähe Dortmund

REDUZIERTER  
NEUWARE

Beispielfoto

### Beschreibung

#### Leichtbauhalle

Maße: 5,00 x 15,00 x 3,50 m

**Halle kann nach Bedarf mit Preisausgleich verlängert oder verkürzt werden (je 2,50 m)**

Firsthöhe: 4,17 m

Seitenhöhe: 3,50 m

Dach: LKW Plane (650 g/m<sup>2</sup>), Planenfarbe: weiß

Wand: einschaliges Trapezblech

Schneelast (Boden): 0,94 kN/m<sup>2</sup> / Schneelast (Dach): 0,75 kN/m<sup>2</sup>

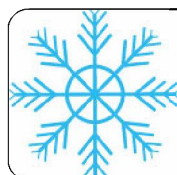
Gerüstkonstruktion aus Aluminium nach DIN EN 13782

1 Stk. Fluchttür inkl. Panikschloss

1 Stk. Schiebetor

optional Transport und Montage gegen Aufpreis möglich!

Aktueller Zustand



75 kg / m<sup>2</sup>  
Schneelast  
(Dach)

**ACHTUNG: Tagespreise, tagesaktuelle Konditionen bitte anfragen – Tendenz steigend**

Aufgrund der aktuellen Situation (Ukraine-Konflikt, Energiepreissteigerungen, Materialpreissteigerungen, Materialverfügbarkeit etc.), kann keine Preisgarantie gegeben werden.

**Festpreis Netto-Neupreis 5x15m\***

\*Der Preis versteht sich als Nettopreis zzgl. 19% MwSt.  
sowie als Abholung durch den Käufer ab angegebenen Standort.  
zzgl. Transportkosten & Montagekosten

**ab 17.500,- €**

**Standort: Nähe Dortmund**

Transportkosten ab 700,- €  
(abhängig von Hallengröße und Lieferort)

**Aufpreis für eine Zelt-Erweiterung  
ohne Diagonale, Länge 2,50m**

**2.900,- €**

**Aufpreis für eine Zelt-Erweiterung  
mit Diagonale, Länge 2,50m (ab jedem 7. Feld)**

**3.150,- €**

**In unterschiedlicher Ausstattung möglich. Optionales Zubehör gegen Aufpreis erhältlich!**

Objekt LBH 7,5 x 20 - HT1

# verschiedene Lagerhallen

## z.B. 7,5 x 20 m

Standort: Nähe Dortmund

REDUZIERTER  
NEUWARE

Beispielfoto

### Beschreibung

#### Leichtbauhalle

Maße: 7,50 x 20,00 x 3,50 m

**Halle kann nach Bedarf mit Preisausgleich verlängert oder verkürzt werden (je 2,50 m)**

Firsthöhe: 4,50 m

Seitenhöhe: 3,50 m

#### Dach und Wand LKW Plane (650 g/m<sup>2</sup>)

Dach: Planenweiß

Wände: Braun

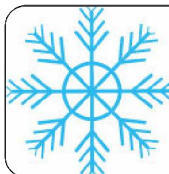
Schneelast (Boden): 0,94 kN/m<sup>2</sup> / Schneelast (Dach): 0,75 kN/m<sup>2</sup>

Gerüstkonstruktion aus Aluminium nach DIN EN 13782

1 Stk. Giebelwandplanentor

optional Transport und Montage gegen Aufpreis möglich!

Aktueller Zustand



75 kg / m<sup>2</sup>  
Schneelast  
(Dach)

### **ACHTUNG: Tagespreise, tagesaktuelle Konditionen bitte anfragen – Tendenz steigend**

Aufgrund der aktuellen Situation (Ukraine-Konflikt, Energiepreissteigerungen, Materialpreissteigerungen, Materialverfügbarkeit etc.), kann keine Preisgarantie gegeben werden.

**Festpreis Netto-Neupreis 7,5x20m\***

\*Der Preis versteht sich als Nettopreis zzgl. 19% MwSt.  
sowie als Abholung durch den Käufer ab angegebenen Standort.  
zzgl. Transportkosten & Montagekosten

**ab 23.500,- €**

**Standort: Nähe Dortmund**

Transportkosten ab 800,- €  
(abhängig von Hallengröße und Lieferort)

**Aufpreis für eine Zelt-Erweiterung  
ohne Diagonale, Länge 2,50m**

**2.400,- €**

**Aufpreis für eine Zelt-Erweiterung  
mit Diagonale, Länge 2,50m (ab jedem 7. Feld)**

**2.750,- €**

**In unterschiedlicher Ausstattung möglich. Optionales Zubehör gegen Aufpreis erhältlich!**

Objekt LBH 7,5 x 20 - HT2

# verschiedene Lagerhallen

## z.B. 7,5 x 20 m

Standort: Nähe Dortmund

**REDUZIERTER  
NEUWARE**

Beispielfoto

### Beschreibung

#### Leichtbauhalle

Maße: 7,50 x 20,00 x 3,50 m

**Halle kann nach Bedarf mit Preisausgleich verlängert oder verkürzt werden (je 2,50 m)**

Firsthöhe: 4,50 m

Seitenhöhe: 3,50 m

Dach: LKW Plane (650 g/m<sup>2</sup>), Planenfarbe: weiß

Wand: einschaliges Trapezblech

Schneelast (Boden): 0,94 kN/m<sup>2</sup> / Schneelast (Dach): 0,75 kN/m<sup>2</sup>

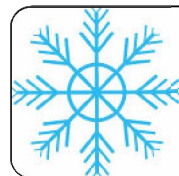
Gerüstkonstruktion aus Aluminium nach DIN EN 13782

1 Stk. Fluchttür inkl. Panikschloss

1 Stk. Schiebetor

optional Transport und Montage gegen Aufpreis möglich!

Aktueller Zustand



**75 kg / m<sup>2</sup>  
Schneelast  
(Dach)**

### **ACHTUNG: Tagespreise, tagesaktuelle Konditionen bitte anfragen – Tendenz steigend**

Aufgrund der aktuellen Situation (Ukraine-Konflikt, Energiepreissteigerungen, Materialpreissteigerungen, Materialverfügbarkeit etc.), kann keine Preisgarantie gegeben werden.

**Festpreis Netto-Neupreis 7,5x20m\***

\*Der Preis versteht sich als Nettopreis zzgl. 19% MwSt.  
sowie als Abholung durch den Käufer ab angegebenen Standort.  
zzgl. Transportkosten & Montagekosten

**ab 23.995,- €**

**Standort: Nähe Dortmund**

Transportkosten ab 800,- €  
(abhängig von Hallengröße und Lieferort)

**Aufpreis für eine Zelt-Erweiterung  
ohne Diagonale, Länge 2,50m**

**2.995,- €**

**Aufpreis für eine Zelt-Erweiterung  
mit Diagonale, Länge 2,50m (ab jedem 7. Feld)**

**3.250,- €**

**In unterschiedlicher Ausstattung möglich. Optionales Zubehör gegen Aufpreis erhältlich!**

**Objekt LBH 10 x 20 - HT1**

# verschiedene Lagerhallen

## z.B. 10 x 20 m

Standort: Nähe Dortmund

**REDUZIERTER  
NEUWARE**

Beispielfoto

### Beschreibung

#### Leichtbauhalle

Maße: 10,00 x 20,00 x 4,20 m

**Halle kann nach Bedarf mit Preisausgleich verlängert oder verkürzt werden (je 2,50 m)**

Firsthöhe: 5,54 m

Seitenhöhe: 4,20 m

Zugbandhöhe ca. 4,05 m

#### Dach und Wand LKW Plane (650 g/m<sup>2</sup>)

Dach: Planenweiß

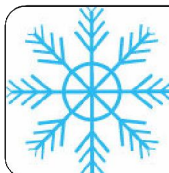
Wände: Braun

Schneelast (Boden): 0,94 kN/m<sup>2</sup> / Schneelast (Dach): 0,75 kN/m<sup>2</sup>

Gerüstkonstruktion aus Aluminium nach DIN EN 13782

1 Stk. Giebelwandplanentor

Aktueller Zustand



**75 kg / m<sup>2</sup>  
Schneelast  
(Dach)**

optional Transport und Montage gegen Aufpreis möglich!

### **ACHTUNG: Tagespreise, tagesaktuelle Konditionen bitte anfragen – Tendenz steigend**

Aufgrund der aktuellen Situation (Ukraine-Konflikt, Energiepreissteigerungen, Materialpreissteigerungen, Materialverfügbarkeit etc.), kann keine Preisgarantie gegeben werden.

**Festpreis Netto-Neupreis 10x20m\***

\*Der Preis versteht sich als Nettopreis zzgl. 19% MwSt.  
sowie als Abholung durch den Käufer ab angegebenen Standort.  
zzgl. Transportkosten & Montagekosten

**ab 28.800,- €**

**Standort: Nähe Dortmund**

Transportkosten ab 800,- €  
(abhängig von Hallengröße und Lieferort)

**Aufpreis für eine Zelt-Erweiterung  
ohne Diagonale, Länge 2,50m**

**3.100,- €**

**Aufpreis für eine Zelt-Erweiterung  
mit Diagonale, Länge 2,50m (ab jedem 7. Feld)**

**3.600,- €**

**In unterschiedlicher Ausstattung möglich. Optionales Zubehör gegen Aufpreis erhältlich!**

Objekt LBH 10 x 20 - HT2

# verschiedene Lagerhallen

## z.B. 10 x 20 m

Standort: Nähe Dortmund

**REDUZIERTER  
NEUWARE**

Beispielfoto

### Beschreibung

#### Leichtbauhalle

Maße: 10,00 x 20,00 x 4,20 m

**Halle kann nach Bedarf mit Preisausgleich verlängert oder verkürzt werden (je 2,50 m)**

Firsthöhe: 5,54 m

Seitenhöhe: 4,20 m

Zugbandhöhe ca.: 4,05 m

Dach: LKW Plane (650 g/m<sup>2</sup>), Planenfarbe: weiß

Wand: einschaliges Trapezblech

Schneelast (Boden): 0,94 kN/m<sup>2</sup> / Schneelast (Dach): 0,75 kN/m<sup>2</sup>

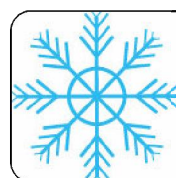
Gerüstkonstruktion aus Aluminium nach DIN EN 13782

1 Stk. Fluchttür inkl. Panikschloss

1 Stk. 2-flg. Schiebetor

optional Transport und Montage gegen Aufpreis möglich!

Aktueller Zustand



**75 kg / m<sup>2</sup>  
Schneelast  
(Dach)**

**ACHTUNG: Tagespreise, tagesaktuelle Konditionen bitte anfragen – Tendenz steigend**

Aufgrund der aktuellen Situation (Ukraine-Konflikt, Energiepreissteigerungen, Materialpreissteigerungen, Materialverfügbarkeit etc.), kann keine Preisgarantie gegeben werden.

**Festpreis Netto-Neupreis 10x20m\***

\*Der Preis versteht sich als Nettopreis zzgl. 19% MwSt.  
sowie als Abholung durch den Käufer ab angegebenen Standort.  
zzgl. Transportkosten & Montagekosten

**ab 32.995,- €**

**Standort: Nähe Dortmund**

Transportkosten ab 800,- €  
(abhängig von Hallengröße und Lieferort)

**Aufpreis für eine Zelt-Erweiterung  
ohne Diagonale, Länge 2,50m**

**3.900,- €**

**Aufpreis für eine Zelt-Erweiterung  
mit Diagonale, Länge 2,50m (ab jedem 7. Feld)**

**4.600,- €**

**In unterschiedlicher Ausstattung möglich. Optionales Zubehör gegen Aufpreis erhältlich!**

Bei Interesse bitten wir um umgehende Meldung bei TAXIS - Industrie & Events Steffen Köhler, Dorfstr. 23 - 07768 Reinstädt  
Telefon: 036422 - 6990 info@taxis-online.com

**Objekt LBH 12,5 x 25 - HT1**

# verschiedene Lagerhallen

## z.B. 12,5 x 25 m

Standort: Nähe Dortmund

**REDUZIERTER  
NEUWARE**

Beispielfoto

### Beschreibung

#### Leichtbauhalle

Maße: 12,50 x 25,00 x 4,40 m

**Halle kann nach Bedarf mit Preisausgleich verlängert oder verkürzt werden (je 2,50 m)**

Firsthöhe: 6,07 m

Seitenhöhe: 4,40 m

Zugbandhöhe ca. 4,30 m

#### Dach und Wand LKW Plane (650 g/m<sup>2</sup>)

Dach: Planenweiß

Wände: Braun

Schneelast (Boden): 0,94 kN/m<sup>2</sup> / Schneelast (Dach): 0,75 kN/m<sup>2</sup>

Gerüstkonstruktion aus Aluminium nach DIN EN 13782

1 Stk. Giebelwandplanentor

Aktueller Zustand



**75 kg / m<sup>2</sup>  
Schneelast  
(Dach)**

optional Transport und Montage gegen Aufpreis möglich!

**ACHTUNG: Tagespreise, tagesaktuelle Konditionen bitte anfragen – Tendenz steigend**

Aufgrund der aktuellen Situation (Ukraine-Konflikt, Energiepreissteigerungen, Materialpreissteigerungen, Materialverfügbarkeit etc.), kann keine Preisgarantie gegeben werden.

**Festpreis Netto-Neupreis 12,5x25m\***

\*Der Preis versteht sich als Nettopreis zzgl. 19% MwSt.  
sowie als Abholung durch den Käufer ab angegebenen Standort.  
zzgl. Transportkosten & Montagekosten

**ab 40.500,- €**

**Standort: Nähe Dortmund**

Transportkosten ab 800,- €  
(abhängig von Hallengröße und Lieferort)

**Aufpreis für eine Zelt-Erweiterung  
ohne Diagonale, Länge 2,50m**

**3.600,- €**

**Aufpreis für eine Zelt-Erweiterung  
mit Diagonale, Länge 2,50m (ab jedem 7. Feld)**

**4.200,- €**

**In unterschiedlicher Ausstattung möglich. Optionales Zubehör gegen Aufpreis erhältlich!**



Objekt LBH 12,5 x 20 - HT2

# verschiedene Lagerhallen

## z.B. 12,5 x 25 m

Standort: Nähe Dortmund

REDUZIERTER  
NEUWARE

Beispielfoto

### Beschreibung

#### Leichtbauhalle

Maße: 12,50 x 25,00 x 4,40 m

**Halle kann nach Bedarf mit Preisausgleich verlängert oder verkürzt werden (je 2,50 m)**

Firsthöhe: 6,07 m

Seitenhöhe: 4,40 m

Zugbandhöhe ca.: 4,30 m

Dach: LKW Plane (650 g/m<sup>2</sup>), Planenfarbe: weiß

Wand: einschaliges Trapezblech

Schneelast (Boden): 0,94 kN/m<sup>2</sup> / Schneelast (Dach): 0,75 kN/m<sup>2</sup>

Gerüstkonstruktion aus Aluminium nach DIN EN 13782

1 Stk. Fluchttür inkl. Panikschloss

1 Stk. 2-flg. Schiebetor

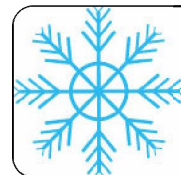
optional Transport und Montage gegen Aufpreis möglich!

Aktueller Zustand



Stark gebraucht

Neu



75 kg / m<sup>2</sup>  
Schneelast  
(Dach)

**ACHTUNG: Tagespreise, tagesaktuelle Konditionen bitte anfragen – Tendenz steigend**

Aufgrund der aktuellen Situation (Ukraine-Konflikt, Energiepreissteigerungen, Materialpreissteigerungen, Materialverfügbarkeit etc.), kann keine Preisgarantie gegeben werden.

**Festpreis Netto-Neupreis 12,5x25m\***

\*Der Preis versteht sich als Nettopreis zzgl. 19% MwSt.  
sowie als Abholung durch den Käufer ab angegebenen Standort.  
zzgl. Transportkosten & Montagekosten

**ab 44.500,- €**

**Standort: Nähe Dortmund**

Transportkosten ab 1.000,- €  
(abhängig von Hallengröße und Lieferort)

**Aufpreis für eine Zelt-Erweiterung  
ohne Diagonale, Länge 2,50m**

**3.700,- €**

**Aufpreis für eine Zelt-Erweiterung  
mit Diagonale, Länge 2,50m (ab jedem 7. Feld)**

**4.300,- €**

**In unterschiedlicher Ausstattung möglich. Optionales Zubehör gegen Aufpreis erhältlich!**

**Objekt LBH 15 x 35 - HT1**

# verschiedene Lagerhallen

## z.B. 15 x 35 m

Standort: Nähe Dortmund

**REDUZIERTER  
NEUWARE**

Beispielfoto

### Beschreibung

#### Leichtbauhalle

Maße: 15,00 x 35,00 x 4,40 m

**Halle kann nach Bedarf mit Preisausgleich verlängert oder verkürzt werden (je 2,50 m)**

Firsthöhe: 6,41 m

Seitenhöhe: 4,40 m

Zugbandhöhe ca. 4,30 m

#### Dach und Wand LKW Plane (650 g/m<sup>2</sup>)

Dach: Planenweiß

Wände: Braun

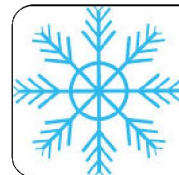
Schneelast (Boden): 0,94 kN/m<sup>2</sup> / Schneelast (Dach): 0,75 kN/m<sup>2</sup>

Gerüstkonstruktion aus Aluminium nach DIN EN 13782

1 Stk. Giebelwandplanentor

optional Transport und Montage gegen Aufpreis möglich!

Aktueller Zustand



**75 kg / m<sup>2</sup>  
Schneelast  
(Dach)**

### **ACHTUNG: Tagespreise, tagesaktuelle Konditionen bitte anfragen – Tendenz steigend**

Aufgrund der aktuellen Situation (Ukraine-Konflikt, Energiepreissteigerungen, Materialpreissteigerungen, Materialverfügbarkeit etc.), kann keine Preisgarantie gegeben werden.

**Festpreis Netto-Neupreis 15x35m\***

\*Der Preis versteht sich als Nettopreis zzgl. 19% MwSt. sowie als Abholung durch den Käufer ab angegebenen Standort. zzgl. Transportkosten & Montagekosten

**ab 56.995,- €**

**Standort: Nähe Dortmund**

Transportkosten ab 1.000,- €  
(abhängig von Hallengröße und Lieferort)

**Aufpreis für eine Zelt-Erweiterung  
ohne Diagonale, Länge 2,50m**

**3.900,- €**

**Aufpreis für eine Zelt-Erweiterung  
mit Diagonale, Länge 2,50m (ab jedem 7. Feld)**

**4.500,- €**

**In unterschiedlicher Ausstattung möglich. Optionales Zubehör gegen Aufpreis erhältlich!**

**Objekt LBH 15 x 35 - HT2**

# verschiedene Lagerhallen

## z.B. 15 x 35 m

Standort: Nähe Dortmund

**REDUZIERTER  
NEUWARE**

Beispielfoto

### Beschreibung

#### Leichtbauhalle

Maße: 15,00 x 35,00 x 4,40 m

**Halle kann nach Bedarf mit Preisausgleich verlängert oder verkürzt werden (je 2,50 m)**

Firsthöhe: 6,41 m

Seitenhöhe: 4,40 m

Zugbandhöhe ca.: 4,30 m

Dach: LKW Plane (650 g/m<sup>2</sup>), Planenfarbe: weiß

Wand: einschaliges Trapezblech

Schneelast (Boden): 0,94 kN/m<sup>2</sup> / Schneelast (Dach): 0,75 kN/m<sup>2</sup>

Gerüstkonstruktion aus Aluminium nach DIN EN 13782

1 Stk. Fluchttür inkl. Panikschloss

1 Stk. 2-flg. Schiebetor

Aktueller Zustand



**75 kg / m<sup>2</sup>  
Schneelast  
(Dach)**

optional Transport und Montage gegen Aufpreis möglich!

**ACHTUNG: Tagespreise, tagesaktuelle Konditionen bitte anfragen – Tendenz steigend**

Aufgrund der aktuellen Situation (Ukraine-Konflikt, Energiepreissteigerungen, Materialpreissteigerungen, Materialverfügbarkeit etc.), kann keine Preisgarantie gegeben werden.

**Festpreis Netto-Neupreis 15x35m\***

\*Der Preis versteht sich als Nettopreis zzgl. 19% MwSt.  
sowie als Abholung durch den Käufer ab angegebenen Standort.  
zzgl. Transportkosten & Montagekosten

**ab 61.500,- €**

**Standort: Nähe Dortmund**

Transportkosten ab 1.000,- €  
(abhängig von Hallengröße und Lieferort)

**Aufpreis für eine Zelt-Erweiterung  
ohne Diagonale, Länge 2,50m**

**3.995,- €**

**Aufpreis für eine Zelt-Erweiterung  
mit Diagonale, Länge 2,50m (ab jedem 7. Feld)**

**4.600,- €**

**In unterschiedlicher Ausstattung möglich. Optionales Zubehör gegen Aufpreis erhältlich!**

**Objekt LBH 16 x 36 - HAMA**

# Leichtbauhalle 16x36 m

Standort: Nähe Bielefeld



Beschreibung

Originalfoto

Gebrauchtes Lagerzelt / gebrauchte Leichtbauhalle 16x36m  
**absolutes Schnäppchen - Neupreis ca. 60.000,00 €**

4m Binderabstand

3m Traufhöhe

Außenwände Organit Spundwandprofilplatten

**75 kg Schneelast**

inkl. Schiebeter

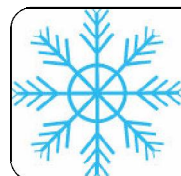
inkl. Notausgangstür

inkl. Beleuchtung

inkl. Kondenswasserplane

inkl. Baubuch

Aktueller Zustand



**75 kg / m<sup>2</sup>  
Schneelast  
(Dach)**

**TÜV am 31.12.2023 abgelaufen, TÜV - Verlängerungsantrag beim Bauamt Bielefeld liegt fristgerecht vor, TÜV Abnahme konnte aufgrund der demontierten Zustands nicht durchgeführt werden. TÜV Verlängerung ist jedoch möglich. Kosten für Verlängerung trägt der Käufer.**

Aktuell ist Halle verladen auf LKW Hänger 25km/h (Hänger ohne TÜV)

**VHB Netto Gebrauchtpreis\*:**

\*Der Preis versteht sich als VHB Nettopreis zzgl. 19% MwSt.  
sowie als Abholung durch den Käufer ab angegebenen Standort.

**25.000,- €**

**Standort: Nähe Bielefeld**

**Objekt LBH 17,5 x 30 - HT1**

# verschiedene Lagerhallen

## z.B. 17,5 x 30 m

Standort: Nähe Dortmund

**REDUZIERTER  
NEUWARE**

Beispielfoto

### Beschreibung

#### Leichtbauhalle

Maße: 17,50 x 30,00 x 4,40 m

**Halle kann nach Bedarf mit Preisausgleich verlängert oder verkürzt werden (je 2,50 m)**

Firsthöhe: 6,74 m

Seitenhöhe: 4,40 m

Zugbandhöhe ca. 4,30 m

#### Dach und Wand LKW Plane (650 g/m<sup>2</sup>)

Dach: Planenweiß

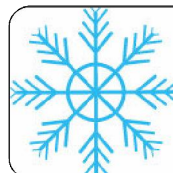
Wände: Braun

Schneelast (Boden): 0,94 kN/m<sup>2</sup> / Schneelast (Dach): 0,75 kN/m<sup>2</sup>

Gerüstkonstruktion aus Aluminium nach DIN EN 13782

1 Stk. Giebelwandplanentor

Aktueller Zustand



**75 kg / m<sup>2</sup>  
Schneelast  
(Dach)**

optional Transport und Montage gegen Aufpreis möglich!

### **ACHTUNG: Tagespreise, tagesaktuelle Konditionen bitte anfragen – Tendenz steigend**

Aufgrund der aktuellen Situation (Ukraine-Konflikt, Energiepreissteigerungen, Materialpreissteigerungen, Materialverfügbarkeit etc.), kann keine Preisgarantie gegeben werden.

**Festpreis Netto-Neupreis 17,5x30m\***

\*Der Preis versteht sich als Nettopreis zzgl. 19% MwSt. sowie als Abholung durch den Käufer ab angegebenen Standort. zzgl. Transportkosten & Montagekosten

**ab 71.995,- €**

**Standort: Nähe Dortmund**

Transportkosten ab 1.000,- €  
(abhängig von Hallengröße und Lieferort)

**Aufpreis für eine Zelt-Erweiterung  
ohne Diagonale, Länge 2,50m**

**5.500,- €**

**Aufpreis für eine Zelt-Erweiterung  
mit Diagonale, Länge 2,50m (ab jedem 7. Feld)**

**6.500,- €**

**In unterschiedlicher Ausstattung möglich. Optionales Zubehör gegen Aufpreis erhältlich!**

**Objekt LBH 17,5 x 30 - HT2**

# verschiedene Lagerhallen

## z.B. 17,5 x 30 m

Standort: Nähe Dortmund

**REDUZIERTER  
NEUWARE**

Beispielfoto

### Beschreibung

#### Leichtbauhalle

Maße: 17,50 x 30,00 x 4,40 m

**Halle kann nach Bedarf mit Preisausgleich verlängert oder verkürzt werden (je 2,50 m)**

Firsthöhe: 6,74 m

Seitenhöhe: 4,40 m

Zugbandhöhe ca.: 4,30 m

Dach: LKW Plane (650 g/m<sup>2</sup>), Planenfarbe: weiß

Wand: einschaliges Trapezblech

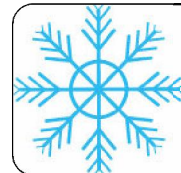
Schneelast (Boden): 0,94 kN/m<sup>2</sup> / Schneelast (Dach): 0,75 kN/m<sup>2</sup>

Gerüstkonstruktion aus Aluminium nach DIN EN 13782

1 Stk. Fluchttür inkl. Panikschloss

1 Stk. 2-flg. Schiebetor

Aktueller Zustand



**75 kg / m<sup>2</sup>  
Schneelast  
(Dach)**

optional Transport und Montage gegen Aufpreis möglich!

**ACHTUNG: Tagespreise, tagesaktuelle Konditionen bitte anfragen – Tendenz steigend**

Aufgrund der aktuellen Situation (Ukraine-Konflikt, Energiepreissteigerungen, Materialpreissteigerungen, Materialverfügbarkeit etc.), kann keine Preisgarantie gegeben werden.

**Festpreis Netto-Neupreis 17,5x30m\***

\*Der Preis versteht sich als Nettopreis zzgl. 19% MwSt. sowie als Abholung durch den Käufer ab angegebenen Standort. zzgl. Transportkosten & Montagekosten

**ab 77.995,- €**

**Standort: Nähe Dortmund**

Transportkosten ab 1.000,- €  
(abhängig von Hallengröße und Lieferort)

**Aufpreis für eine Zelt-Erweiterung  
ohne Diagonale, Länge 2,50m**

**6.800,- €**

**Aufpreis für eine Zelt-Erweiterung  
mit Diagonale, Länge 2,50m (ab jedem 7. Feld)**

**7.800,- €**

**In unterschiedlicher Ausstattung möglich. Optionales Zubehör gegen Aufpreis erhältlich!**

**Objekt LBH 20 x 25 - HT**

# Leichtbauhalle 20x25 m

Standort: Nähe Cottbus



Originalfoto

## Beschreibung

Gebrauchte Leichtbauhalle 20x25m

Breite: 20,00 m

Länge: 25,00 m

Binderabstand: 2,50 m

Traufhöhe: 4,40 m

Firsthöhe: 7,08 m

Schneelast Dach: 0,75 kN/m<sup>2</sup>

Schneelast Boden: 0,94 kN/m<sup>2</sup>

Zugbandhöhe: 4,30 m

Aktueller Zustand



Bestehend aus:

- Aluminium-Gerüstkonstruktion

- Bedachung, Giebdreiecke und Wandverkleidung aus kunststoffbeschichteten Planen

- Befestigung mittels Erdnägeln

inkl. 1 Stk. Planentür in Längswand, 1.000 x 2.125 mm,

inkl. 1 Stk. Giebelwandplanentor 4,50 m Breite x 3,98 m Höhe

inkl. Befestigung mittels Erdnägeln (andere Befestigungsmöglichkeiten gegen Aufpreis möglich)

Eine TÜV-geprüfte Statik und Ansichtszeichnungen gehören zum Lieferumfang.

Auf Wunsch erhalten Sie gegen Zahlung einer Schutzgebühr von 950,00 € eine Kopie der statischen Berechnung und die Hallenzeichnungen für Ihr Objekt. Die Schutzgebühr wird nach erfolgter Montage der Halle in der Schlussrechnung vergütet. Mögliche Kosten für Bauantrag, Prüfung der Statik, Baugenehmigung usw. sind vom Auftraggeber zu tragen.

**VHB Netto Gebrauchtpreis\*:**

\*Der Preis versteht sich als VHB Nettopreis zzgl. 19% MwSt.  
sowie als Abholung durch den Käufer ab angegebenen Standort.

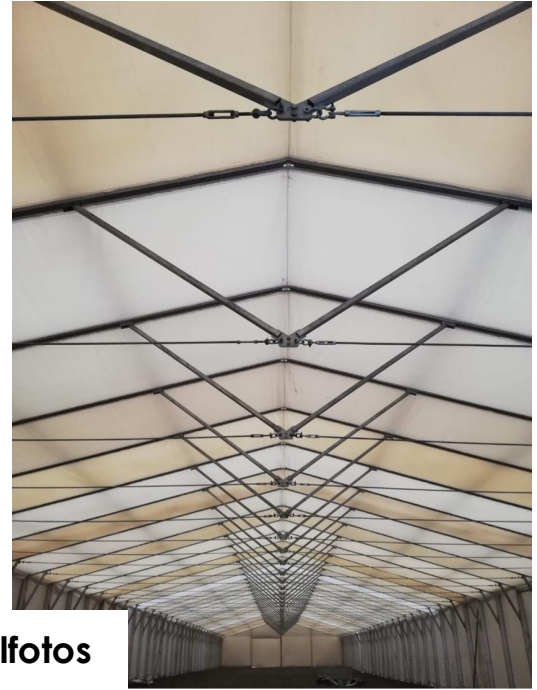
**48.000,- €**

Standort: Nähe Cottbus

weiter auf nächster Seite



# Objekt LBH 20 x 25 - HT



Originalfotos

## Zubehör gegen Aufpreis möglich:

**Aufpreis 10 Stk. Innenplane (Traufe/Traufe)  
gebraucht, zur Vermeidung von Schwitzwasser**

**2.500,- €**

**Aufpreis Giebelwand mit Trapezblech  
(Giebeldreieck Plane) Schiebetor (Alu/Stahlblech)**

**2.500,- €**



**Aufpreis Fluchttür (Stahlblech)  
in Giebelwand**

**1.250,- €**



Objekt LBH 20 x 40 - HT1

# verschiedene Lagerhallen

## z.B. 20 x 40 m

Standort: Nähe Dortmund

REDUZIERTER  
NEUWARE

Beispielfoto

### Beschreibung

#### Leichtbauhalle

Maße: 20,00 x 40,00 x 4,40 m

**Halle kann nach Bedarf mit Preisausgleich verlängert oder verkürzt werden (je 2,50 m)**

Firsthöhe: 7,08 m

Seitenhöhe: 4,40 m

Zugbandhöhe ca. 4,30 m

#### Dach und Wand LKW Plane (650 g/m<sup>2</sup>)

Dach: Planenweiß

Wände: Braun

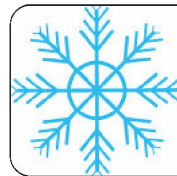
Schneelast (Boden): 0,94 kN/m<sup>2</sup> / Schneelast (Dach): 0,75 kN/m<sup>2</sup>

Gerüstkonstruktion aus Aluminium nach DIN EN 13782

1 Stk. Giebelwandplanentor

optional Transport und Montage gegen Aufpreis möglich!

Aktueller Zustand



75 kg / m<sup>2</sup>  
Schneelast  
(Dach)

### **ACHTUNG: Tagespreise, tagesaktuelle Konditionen bitte anfragen – Tendenz steigend**

Aufgrund der aktuellen Situation (Ukraine-Konflikt, Energiepreissteigerungen, Materialpreissteigerungen, Materialverfügbarkeit etc.), kann keine Preisgarantie gegeben werden.

**Festpreis Netto-Neupreis 20x40m\***

\*Der Preis versteht sich als Nettopreis zzgl. 19% MwSt.  
sowie als Abholung durch den Käufer ab angegebenen Standort.  
zzgl. Transportkosten & Montagekosten

**ab 95.500,- €**

**Standort: Nähe Dortmund**

Transportkosten ab 1.000,- €  
(abhängig von Hallengröße und Lieferort)

**Aufpreis für eine Zelt-Erweiterung  
ohne Diagonale, Länge 2,50m**

**5.995,- €**

**Aufpreis für eine Zelt-Erweiterung  
mit Diagonale, Länge 2,50m (ab jedem 7. Feld)**

**6.995,- €**

**In unterschiedlicher Ausstattung möglich. Optionales Zubehör gegen Aufpreis erhältlich!**

**Objekt LBH 20 x 40 - HT2**

# verschiedene Lagerhallen

**z.B. 20 x 40 m**

Standort: Nähe Dortmund

**REDUZIERTER  
NEUWARE**

Beispielfoto

## Beschreibung

### Leichtbauhalle

Maße: 20,00 x 40,00 x 4,40 m

**Halle kann nach Bedarf mit Preisausgleich verlängert oder verkürzt werden (je 2,50 m)**

Firsthöhe: 7,08 m

Seitenhöhe: 4,40 m

Zugbandhöhe ca.: 4,30 m

Dach: LKW Plane (650 g/m<sup>2</sup>), Planenfarbe: weiß

Wand: einschaliges Trapezblech

Schneelast (Boden): 0,94 kN/m<sup>2</sup> / Schneelast (Dach): 0,75 kN/m<sup>2</sup>

Gerüstkonstruktion aus Aluminium nach DIN EN 13782

1 Stk. Fluchttür inkl. Panikschloss

1 Stk. 2-flg. Schiebetor



optional Transport und Montage gegen Aufpreis möglich!

**ACHTUNG: Tagespreise, tagesaktuelle Konditionen bitte anfragen – Tendenz steigend**

Aufgrund der aktuellen Situation (Ukraine-Konflikt, Energiepreissteigerungen, Materialpreissteigerungen, Materialverfügbarkeit etc.), kann keine Preisgarantie gegeben werden.

**Festpreis Netto-Neupreis 20x40m\***

\*Der Preis versteht sich als Nettopreis zzgl. 19% MwSt.  
sowie als Abholung durch den Käufer ab angegebenen Standort.  
zzgl. Transportkosten & Montagekosten

**ab 101.500,- €**

**Standort: Nähe Dortmund**

Transportkosten ab 1.000,- €  
(abhängig von Hallengröße und Lieferort)

**Aufpreis für eine Zelt-Erweiterung  
ohne Diagonale, Länge 2,50m**

**6.995,- €**

**Aufpreis für eine Zelt-Erweiterung  
mit Diagonale, Länge 2,50m (ab jedem 7. Feld)**

**7.995,- €**

**In unterschiedlicher Ausstattung möglich. Optionales Zubehör gegen Aufpreis erhältlich!**

**Objekt LBH 30 x 76 - EB**

# Rundbogen-Eventhalle

30 x 76 m

**Standort: Nähe Nürnberg**



Abbildung ähnlich, Rundbogen-Anbau nicht transparent, sondern teilweise Wandpaneele und blickdichtes Dach

## Beschreibung

Gebrauchte Rundbogen-Eventhalle 30 x 76 m  
Baujahr: 2016, Nutzfläche insgesamt ca. 1.925 m<sup>2</sup>  
Bestehend aus Hauptzelt 30 x 52 m und Foyeranbau 30 x 15 m

Hauptzelt 30 x 52 m  
Alu-Gerüstträgerkonstruktion und Beplanung.  
Traufhöhe von ca. 4m

Foyeranbau, komplett als 6-eck mit 30 x 15m  
Alu-Gerüstträgerkonstruktion  
Traufhöhe von ca. 4m

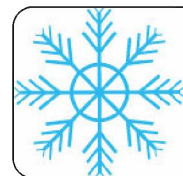
Dach- und Giebelbeplanung aus PVC Opaque  
(lichtundurchlässig) in der Haupthalle und Foyer als  
Dacheindeckung

Umlaufende Seitenverkleidung aus Sandwichpaneelen in  
der Farbe Weißaluminium

Innengiebel samt Plane bis zum First, als Abtrennung  
Foyer zu Haupthalle

inkl. Bodenbefestigungsplatten und Erdnägel

**Aktueller Zustand**



**52 kg / m<sup>2</sup>  
Schneelast  
(Dach)**

**VHB Netto Gebrauchtpreis\*:**

\*Der Preis versteht sich als VHB Nettopreis zzgl. 19% MwSt.  
sowie als Abholung durch den Käufer ab angegebenen Standort.

**199.000,- €**

**Standort: Nähe Nürnberg**

**weiter auf nächster Seite**



# Objekt LBH 30 x 76 - EB

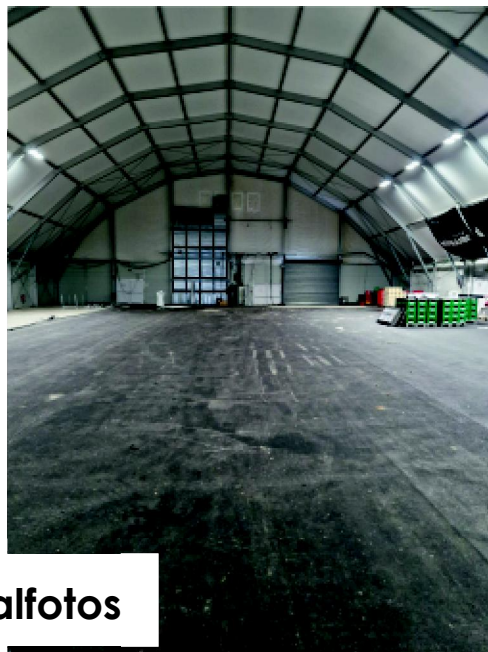
inklusive folgendem Zubehör:

## Türen:

- a) 4 x Doppelflügeltüren als Eingangsbereich mit Rampen mit 2,41 x 2,18m
- b) 4 x Doppelflügeltüren als Übergang ins Hauptzelt mit 2,41 x 2,18m
- c) 6 x Doppelflügeltüren als Notausgang in der Haupthalle mit 2,41 x 2,18m
- d) 1 x Rolltor in der Haupthalle 4,90 x 3,60m
- e) 1 x Fluchttüre in der Haupthalle mit 1 x 2 m

## Inventar Zelthalle:

- a) Kabeltrassen umlaufend
- b) Kabel inkl. elektrische Bauteile, insb. Lampen / Leuchten
- c) Schaltschrank / Sicherungskasten (innen und außen)
- d) Lüftungsanlage samt Außenmotoren
- e) Zwei Lüftungsanlagen auf Firsthöhe im Foyerzelt



Originalfotos

Die Zelthalle bzw. deren Gerüstträger-Konstruktion ist äußerst stabil dimensioniert, da die Halle für eine ortsfeste, dauerhafte Nutzung an einem festen Standort hergestellt wurde. Die gebrauchte Halle ist fachmännisch abgebaut und eingelagert, verfügbar sofort

**ACHTUNG: Tagespreise, tagesaktuelle Konditionen bitte anfragen – Tendenz steigend**  
Aufgrund der aktuellen Situation (Ukraine-Konflikt, Energiepreissteigerungen, Materialpreissteigerungen, Materialverfügbarkeit etc.), kann keine Preisgarantie gegeben werden.

**VHB Netto Gebrauchtpreis\*:**

\*Der Preis versteht sich als VHB Nettopreis zzgl. 19% MwSt. sowie als Abholung durch den Käufer ab angegebenen Standort.

**199.000,- €**

**Standort: Nähe Nürnberg**

# Sie haben nichts passendes gefunden?

Die Liste für gebrauchte Zelte und Hallen ändert sich ca. alle 14 Tage.  
Wir fügen regelmäßig neue Angebote hinzu, und entfernen bereits verkaufte.

Schauen Sie immer wieder auf [www.taxis-online.com](http://www.taxis-online.com) vorbei.

# Sie haben keine Zeit? Wir suchen für Sie.

Beauftragen Sie uns mit einer unverbindlichen  
Recherche nach Ihrem gewünschten Zelt oder Ihrer Halle.

- Teilen Sie uns Ihre individuellen Vorstellungen mit.  
Minimale und Maximale Breite, Länge, Seitenhöhe  
und eine eventuell benötigte Schneelast etc.
- Nennen Sie uns Ihre realistische Preisvorstellung.
- Senden Sie uns Ihre Daten an [info@taxis-online.com](mailto:info@taxis-online.com).
- Finden wir was passendes, informieren wir Sie direkt.

Auf den nächsten Seiten finden Sie...

# Gebrauchte Stahlhallen

**Diese können mögliche Eigenschaften besitzen:**

- i.d.R. Seitenhöhe bis über 10 m möglich
- **Schneelasten von 25 kg / m<sup>2</sup> bis 200 kg / m<sup>2</sup>**
- Trapez- und Planendächer möglich
- Trapez- und Planenseiten möglich
- **Zubehör wie Baukräne, Vordächer, Bürokomplexe etc. möglich**
- **Stahlhallen & Zelte nach DIN 1055 (Feste Bauten) bis Windstärke 12 geeignet.**



**25 bis 200 kg / m<sup>2</sup>**  
**SCHNEELAST**

**Objekt SH 12,50 x 30 - HT**

# verschiedene Stahlhallen

## z.B. 12,50 x 30 m

Standort: Nähe Dortmund

**REDUZIERTER  
NEUWARE**

Beispielfoto

### Beschreibung

#### Stahlhalle - kondenswassergeschützt

Maße: 12,57 x 30,54 x 5,06 m / **andere Maße auf Anfrage möglich**

**Halle kann nach Bedarf mit Preisausgleich verlängert oder verkürzt werden (je 2,50 m)**

Firsthöhe: 6,17 m

Seitenhöhe: 5,06 m

Zugbandhöhe ca.: 4,80 m

Dach: einschalige Trapezprofile; Außenfarbe RAL 9002,  
Innenseite inkl. Antikondensbeschichtung aus Faservlies

Wand: einschalige Trapezprofile; Außenfarbe RAL 9002

Schneelast (Boden): 0,85 kN/m<sup>2</sup>

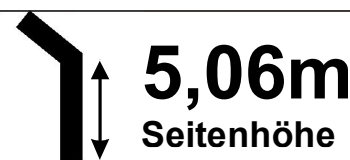
Stahl-Gerüstkonstruktion – feuerverzinkt nach DIN EN 13782

1 Stk. Stahl-Rolltor, elektrisch mit Totmannsteuerung

2 Stk. 1-flg. Stahl-Tür mit Fluchttürverschluss nach EN 179

61,08 lfm. Regenrinne

optional Transport und Montage gegen Aufpreis möglich!



### Festpreis Netto Neupreis\*

\*Der Preis versteht sich als Nettopreis zzgl. 19% MwSt.  
sowie als Abholung durch den Käufer ab angegebenen Standort.  
zzgl. Transportkosten & Montagekosten

**auf Anfrage**  
Standort: Nähe Dortmund

**In unterschiedlicher Ausstattung möglich. Optionales Zubehör gegen Aufpreis erhältlich!**

Bei Interesse bitten wir um umgehende Meldung bei TAXIS - Industrie & Events Steffen Köhler, Dorfstr. 23 - 07768 Reinstädt  
Telefon: 036422 - 6990 info@taxis-online.com

# Sie haben nichts passendes gefunden?

Die Liste für gebrauchte Zelte und Hallen ändert sich ca. alle 14 Tage.  
Wir fügen regelmäßig neue Angebote hinzu, und entfernen bereits verkaufte.

Schauen Sie immer wieder auf [www.taxis-online.com](http://www.taxis-online.com) vorbei.

# Sie haben keine Zeit? Wir suchen für Sie.

Beauftragen Sie uns mit einer unverbindlichen  
Recherche nach Ihrem gewünschten Zelt oder Ihrer Halle.

- Teilen Sie uns Ihre individuellen Vorstellungen mit.  
Minimale und Maximale Breite, Länge, Seitenhöhe  
und eine eventuell benötigte Schneelast etc.
- Nennen Sie uns Ihre realistische Preisvorstellung.
- Senden Sie uns Ihre Daten an [info@taxis-online.com](mailto:info@taxis-online.com).
- Finden wir was passendes, informieren wir Sie direkt.



**Auf den nächsten Seiten finden Sie...**



# **Zubehör Böden Sonderbauten**

Objekt S1

# Öl - Heizgerät

Standort: Reinstädt bei Jena



Abbildung ähnlich!

**80 - 150 kW**

**nur 6,8-10l/h Verbrauch**



Zubehör wie Heizöltank, Schläuche, Adapter, Tankheizung optional bei TAXIS erhältlich.

#### Gebrauchtpreise Netto:

1.000 l Tank:	995,-€
7,60, Schlauch:	195,-€
Feuchtraum-Thermostat mit Stecker und Kabel:	120,-€
3-fach-Verteiler:	250,-€

***mobil, kraftvoll und sparsam!***

Gerät aktuell geprüft mit neuen Filtern und Düsen, 80 - 150 kW unter Vollast nur 6,8 - 10 l/h Verbrauch, inkl. Abgasrohr, Schlauch- & Thermostatanschluss möglich, separater Öltank nötig, bei längerer Standzeit empfehlen wir ein Heizzelt, Schuko-Anschluss 220 V, bei längeren Standzeiten wird eine Begleitheizung empfohlen

## VHB Netto Gebrauchtprice\*:

\*Der Preis versteht sich als Nettopreis zzgl. 19% MwSt. sowie als Abholung durch den Käufer ab angegebenen Standort.

**80 kW ab 2.995,- €**

**Standort: 07768 Reinstädt**

Zwischenverkauf und -vermietung vorbehalten.

## Neupreis:

\*Der Preis versteht sich als Nettopreis zzgl. 19% MwSt. sowie als Abholung durch den Käufer ab angegebenen Standort.

**110kW ab 6.500,- €**

**Standort: 07768 Reinstädt**

Zwischenverkauf und -vermietung vorbehalten.

\*Der Preis versteht sich als VHB Nettopreis zzgl. 19% MwSt. sowie als Abholung durch den Käufer ab angegebenen Standort. Bei Interesse bitten wir um umgehende Meldung bei TAXIS - Industrie & Events Steffen Köhler, Dorfstr. 23 - 07768 Reinstädt  
Telefon: 036422 - 6990 info@taxis-online.com

**Objekt S2**

# Heizungsanlagen 110 kW

## fast neuwertig

Standort: Reinstädt bei Jena

**Heizungsanlagen á 110 kW, 3 Einheiten verfügbar  
fast neuwertig (Neuanschaffung Ende Dezember 22)**

**jede Heizungsanlage bestehend aus:**

- 1 Stk. Master BV 400, 80/110 kW
- 1 Stk. Abgasrohr f. Pos 1, L 1,00 m, D 150 mm
- 1 Stk. Bogen Edelstahl D 150 mm
- 1 Stk. Regenhaube f. Abgasrohr D 150 mm
- 2 Stk. Warmluftschlauch incl. Befestigungsgurt, D 420 mm, L 7,60 m, empf. Max. 2 St
- 1 Stk. Verbindungsmuffe D 420 mm
- 3 Stk. Verschlussgurt universal
- 1 Stk. Tank 1000 l (Beistelltank für Ölheizgeräte. Doppelwandig. Inklusive Füllstandsanzeige. Inklusive Transport-Zulassung. Leckanzeige/Leckwarner ist optional erhältlich. Zugelassen für Gefahrguttransport nach Verpackungsgruppe II / Gefahrenklasse. Eine Genehmigung zur Außenaufstellung ist vor Ort durch den Betreiber einzuholen! Inhalt: 1000 Liter / Größe (L x B x H): 1260 x 770 x 1370 mm / Gewicht: 110 kg
- 1 Stk. Schnellanschlusset Für externen Tank / BV 400
- 1 Stk. HEYLO hydraulickconnector (Saugseite)
- 1 Stk. HEYLO hydraulickconnector (Rückfluss)
- 1 Stk. HEYLO Fassfiltersystem 2 strg.
- 1 Stk. HEYLO Tankabdeckung f. Zul. Außenaufstellung
- 1 Stk. analog Thermostat TH 5 / 10 m Kabel

**VHB Netto Gebrauchtprice\*  
pro Einheit in Top-Zustand:**

\*Der Preis versteht sich als VHB Nettopreis zzgl. 19% MwSt.  
sowie als Abholung durch den Käufer ab angegebenen Standort.

**4.995,- €**

ab Standort: Reinstädt

**weiter auf nächster Seite**



# Objekt S2

## Technische Beschreibung Heizgerät Master BV 400, 80/110 kW:

Indirekte Ölheizgeräte mit separatem Brenner von Master erzeugen eine große Menge 100% sauberer, trockener und warmer Luft. Diese Heizgeräte sind mit einem Kraftstofftank ausgestattet und lassen sich sehr leicht bewegen oder transportieren. Sie verfügen über einen separaten Lufteinlasssatz für die Verbrennungsluftführung, der beim Einsatz in verschmutzten Bereichen sehr nützlich ist. Darüber hinaus kann er mit einem oder zwei Flexschläuchen verwendet werden, um die warme Luft zu verteilen.

## Wichtige Funktionen

- Saubere Warmluft
- Sehr leiser Betrieb (72 dB)
- Effizienter Ventilator ermöglicht hohen Luftdruck 500 Pa
- 2-stufiger Master-Brenner
- Lufteinlassset
- Rotationsgeformter Tank
- Anschluss für Raumthermostat
- Hocheffizienter Wärmetauscher
- Edelstahlbrennkammer
- Fahrgestell inklusive
- Schnorchel für tropffreies Befüllen des Kraftstofftanks



## Technische Daten

- Spezifikationen Einheiten BV 400
- Heizleistung: 110/80 kW
- Heizleistung: 375.000/237.000 Btu/h
- Heizleistung: 94.600/68.800 kcal/h
- Ventilator: Axial
- Gesamt Luftdruck: 500 Pa
- Abziehbarkeit: 50 m
- Luftleistung: 6.200 m<sup>3</sup>/h
- Leistung Ventilatormotor: 750/1.400 W/rpm
- Luftausgang: 2 Stutzen Ø31cm oder 1 Stutzen Ø41cm
- Maximale Lufttemperatur: 95°C
- Sommerlüftung: Yes
- Thermostatbedienung: Analog oder digital
- Abgasanschluss: 150 mm
- Schutzklasse: IP44
- Tankinhalt: 150 l
- Brennstoffverbrauch: 10,2 Hochbetrieb/7,7 Niedrigbetrieb l/h
- Nennstrom: 6,8 A
- Netzspannung: 220-240/1ph/50 V/Hz
- Geräte Abmessungen (L x B x H): 2086 x 717 x 1233 mm
- Verpackungsmaße (L x B x H): 1670 x 710 x 1670 mm
- Netto / Bruttogewicht: 200/220 kg



**VHB Netto Gebrauchtpreis\*  
pro Einheit in Top-Zustand:**

\*Der Preis versteht sich als VHB Nettopreis zzgl. 19% MwSt.  
sowie als Abholung durch den Käufer ab angegebenen Standort.

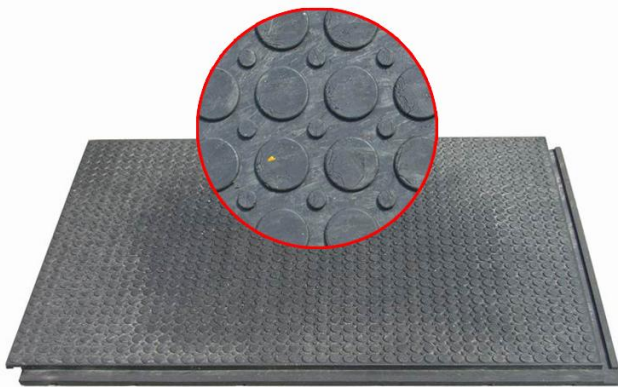
**4.995,- €**

ab Standort: Reinstadt

# Objekt S3 - A

## Eventboden **leichte** Ausführung - Das mobile System

Standort: Reinstädt bei Jena



Beispielanwendungen



### Technische Beschreibung

Länge: 1200 mm

Breite: 800 mm

Höhe: 22 mm

**Gewicht: 20 kg**

Beschriftung: 115

Stückzahl pro Palette: 50

Fußabdruck: 1160x760 mm

(die Platte hat Schlösser)

Alternatives Format: 800x600x22 mm

### Eigenschaften

hervorragende Wärmeisolierung

hohe Gleitschutzfähigkeit der Platten

chemische Beständigkeit

schwer entflammbar

leichte Wartung

schnelle Montage und Demontage

### Verwendung

Fußböden der Lager, Werkstätten und Produktionshallen

Betriebsstätten mit kleinerer Belastung

Innenraumausstellungsflächen

Pferde- und Viehstallung

Schutz der Tartanflächen auf Stadien bei

Konzertveranstaltungen

Hundeboxen

Belastung 2 Tonnen/1 dm<sup>2</sup>

**ACHTUNG: Tagespreise, tagesaktuelle Konditionen bitte anfragen – Tendenz steigend**

Aufgrund der aktuellen Situation (Ukraine-Konflikt, Energiepreissteigerungen, Materialpreissteigerungen, Materialverfügbarkeit etc.), kann keine Preisgarantie gegeben werden.

**Mindestabnahme 100 Stk.**

**leichte Ausführung / Nettopreis je Stk.**

**Neu ab 21,95 €**  
**Gebraucht ab 14,95 €**

\* 2 t / dm<sup>2</sup> belastbarer Boden mit Gewicht von 20 kg / Stk.

**Anschrägung 0,40m lang /**  
**Nettopreis je Stk.**

**Neu ab 6,50 €**



# Objekt S3 - B

## Eventboden **schwere** Ausführung - Das mobile System

Standort: Reinstädt bei Jena



Beispielanwendungen



### Technische Beschreibung

Länge: 1200 mm

Breite: 800 mm

Höhe: 43 mm

**Gewicht: 32 kg**

Beschriftung: 102

Stückzahl pro Palette: 30

Fußabdruck: 1160x760 mm

(die Platte hat Schlösser)

Alternatives Format: 800x600x43

### Eigenschaften

hervorragende Wärmeisolierung

hohe Gleitschutzfähigkeit der Platten

chemische Beständigkeit

schwer entflammbar

leichte Wartung

schnelle Montage und Demontage

### Verwendung

bestimmt für hohe Belastung von 3,3 Tonnen/1 dm<sup>2</sup>

geeignet auch unter schwere Technik

Fußballstadien

Sport- und Kulturveranstaltungen

Zirkus-Veranstaltung, Wallfahrten, Bierfeste

**ACHTUNG: Tagespreise, tagesaktuelle Konditionen bitte anfragen – Tendenz steigend**

Aufgrund der aktuellen Situation (Ukraine-Konflikt, Energiepreissteigerungen, Materialpreissteigerungen, Materialverfügbarkeit etc.), kann keine Preisgarantie gegeben werden.

**Mindestabnahme 100 Stk.**

**leichte Ausführung / Nettopreis je Stk.**

**Neu ab 29,95 €**  
**Gebraucht ab 19,95 €**

\* 3,3 t / dm<sup>2</sup> belastbarer Boden mit Gewicht von 32 kg / Stk.

**Anschrägung 0,40m lang /**  
**Nettopreis je Stk.**

**Neu ab 6,50 €**



Immer mal im ANGEBOT. Bitte aktuelle Bestände anfragen!

## Objekt S4

# Holzfußboden mit Kantholzunterbau

(Standard Zeltboden - Diverse Standorte)

### Beschreibung:

#### **Holzboden mit Kantholzunterbau**

Tragkonstruktion besteht aus Holzplanken mit ausgefrästen Stirnseiten gehobelten Nut- und Federbrettern zum Einlegen in Alu-Schienen mit Nut

### Rastermaß:

Verbindungsschienen in entsprechenden Längen  
Holzplanken alle 50cm in 5,0m x 0,5m (ca. 4-5 Kanthölzer)  
bzw. handliche 3,0m x 0,5m möglich (ca. 2-3 Kanthölzer)

Meist doppelt imprägnierte Bodenplatten aus nordischer Fichte, Stärke ca. 21 mm, mit Kantholzunterbau Menge in der entsprechenden Rasterlänge

Gilt als Standard Holzfußboden  
Mit 2 Personen problemlos verlegt werden.

### Technische Daten:

Belastbar mit 350 kg/m<sup>2</sup> Flächenlast  
Aufbauhöhe 100 mm  
Eigengewicht im Schnitt ca. 17 kg/m<sup>2</sup>



### **VHB Netto Gebrauchtpreis\*:**

\*Der Preis versteht sich als Nettopreis zzgl. 19% MwSt.  
sowie als Abholung durch den Käufer ab angegebenen Standort.

**25,- €/m<sup>2</sup>**

**ab 1.000 m<sup>2</sup>**

**29,- €/m<sup>2</sup>**

**ab 100 m<sup>2</sup>**

### **Netto Neupreis\*:**

\*Der Preis versteht sich als Nettopreis zzgl. 19% MwSt.  
sowie als Abholung durch den Käufer ab angegebenen Standort.

**49,- €/m<sup>2</sup>**

**ab 1.000 m<sup>2</sup>**

**60,- €/m<sup>2</sup>**

**ab 100 m<sup>2</sup>**

**Preis gilt für 5m-Raster - bei 3m Raster ca. 25% Aufpreis**

\*Der Preis versteht sich als VHB Nettopreis zzgl. 19% MwSt. sowie als Abholung durch den Käufer ab angegebenen Standort.  
Bei Interesse bitten wir um umgehende Meldung bei TAXIS - Industrie & Events Steffen Köhler, Dorfstr. 23 - 07768 Reinstädt  
Telefon: 036422 - 6990 info@taxis-online.com

Immer mal im ANGEBOT. Bitte aktuelle Bestände anfragen!

## Objekt S5

# Systemboden mit Stahlunterbau, auch verankerungsfrei mit Gewichten

(Diverse Standorte)



### **Beschreibung:**

#### **Holzbohlen auf Stahlunterbau mit Alubalken**

Tragkonstruktion besteht aus Holzplanken mit ausgefrästen Stirnseiten als gehobelte Nut- und Federbretter zum Einlegen in Alu-Schienen mit Nut auch Stauboden genannt

### **Lieferumfang**

Feuerverzinkter Stahlunterbau Stärke ca. 21 mm  
Alubalken am Rasterstoß auf 3,0m, 4,0m oder 5,0 m (je nach Zeltsystem)  
Aufnahmeadapter für die jeweilige Zeltypen  
meist doppelt imprägnierte Bodenplatten aus nordischer Fichte

oft auch möglich als verankerungsfreier Boden mit Gewichten

### **Sonderzubehör:**

Verankerungsfreie Variante mit Gewichten möglich

### **Technische Daten:**

Belastbar mit 350 kg/m<sup>2</sup> Flächenlast

Rastermaß: 3,0 – 4,0 oder 5,0 m

Aufbauhöhe: 140 mm

Eigengewicht im Schnitt: ca. 20 kg/m<sup>2</sup>

## **Netto Gebrauchtpreis\*:**

\*Der Preis versteht sich als Nettopreis zzgl. 19% MwSt. sowie als Abholung durch den Käufer ab angegebenen Standort.

**39,- €/m<sup>2</sup> ab 1.000 m<sup>2</sup>**

**59,- €/m<sup>2</sup> ab 500 m<sup>2</sup>**

**69,- €/m<sup>2</sup> ab 100 m<sup>2</sup>**

## **Netto Neupreis\*:**

\*Der Preis versteht sich als Nettopreis zzgl. 19% MwSt. sowie als Abholung durch den Käufer ab angegebenen Standort.

**59,- €/m<sup>2</sup> ab 1.000 m<sup>2</sup>**

**89,- €/m<sup>2</sup> ab 500 m<sup>2</sup>**

**105,- €/m<sup>2</sup> ab 100 m<sup>2</sup>**

Preis gilt für 5m-Raster - bei 3m Raster ca. 25% Aufpreis

\*Der Preis versteht sich als VHB Nettopreis zzgl. 19% MwSt. sowie als Abholung durch den Käufer ab angegebenen Standort. Bei Interesse bitten wir um umgehende Meldung bei TAXIS - Industrie & Events Steffen Köhler, Dorfstr. 23 - 07768 Reinstädt  
Telefon: 036422 - 6990 info@taxis-online.com





**Objekt S6**

**Kassettenfußboden  
(Siebdruck oder Hochglanz-Parkett)  
(Diverse Standorte)**

**Kassettenfußboden - Hochwertig, stabil und vielseitig**

Der Kassettenfußboden überzeugt durch sein modernes Design und hohe Stabilität. Jede Platte ist mit einem Aluminiumrahmen eingefasst und in Kombination mit dem feuerverzinkten Stahlrahmen ideal für Zelt- und Bühnenanwendungen. Dank des durchdachten Systems lässt sich der Boden von zwei Personen schnell und einfach montieren.

**Lieferumfang**

- **Feuerverzinkter Stahlrahmen:** Massiver, schwingarmer Rahmen mit Querstreben zur Verstärkung
- **Kassettenplatten:** Aluminiumrahmen, Plattenbelag aus wasserfesten Siebdruck- oder Mehrschichtplatten
- **Adapter:** Passend für verschiedene Zeltypen zur direkten Verbindung

**Technische Daten:**

- Belastbarkeit: 350 kg/m<sup>2</sup> Flächenlast
- Aufbauhöhe: 80 mm
- Eigengewicht: ca. 30 kg/m<sup>2</sup>
- Plattengröße: 2,5 x 1,0 bis 3,0 x 1,0 m



Passende Auffahrampen liefern wir Ihnen gerne als Sonderzubehör.

Die Fußaufnahme verbindet den Boden direkt mit dem jeweiligen Zeltyp.



**Besondere Merkmale:**

- Schnelle Montage ohne verlierbare Kleinteile
- Statik geprüft für maximale Sicherheit
- Schraubwinkel ermöglichen Nutzung als Bühne
- Adapter für die Verbindung von Zelt- und Bühnensystemen

**Einsatzgebiete**

- Optimale Lösung für Veranstaltungen mit hoher Belastung
- Ideal für Zelte, Bühnen und hochwertige Optik

**Optionales Zubehör:**

- Spezialadapter zur Verbindung unterschiedlicher Zeltsysteme.
- Ihre Wahl für maximale Stabilität und professionelles Design.**



**Netto Gebrauchtpriceis:\***

\*Der Preis versteht sich als Nettopreis zzgl. 19% MwSt. sowie als Abholung durch den Käufer ab angegebenen Standort.

<b>79,- €/m<sup>2</sup></b>	<b>ab 100 m<sup>2</sup></b>
<b>89,- €/m<sup>2</sup></b>	<b>ab 50 m<sup>2</sup></b>
<b>98,- €/m<sup>2</sup></b>	<b>ab 25 m<sup>2</sup></b>

**Netto Neupreis\*:**

\*Der Preis versteht sich als Nettopreis zzgl. 19% MwSt. sowie als Abholung durch den Käufer ab angegebenen Standort.

<b>115,- €/m<sup>2</sup></b>	<b>ab 100 m<sup>2</sup></b>
<b>120,- €/m<sup>2</sup></b>	<b>ab 50 m<sup>2</sup></b>
<b>125,- €/m<sup>2</sup></b>	<b>ab 25 m<sup>2</sup></b>

Preis gilt für 3m Länge, andere Längen sowie größere Mengen immer mal wieder zur Verfügung - auf Anfrage.

Immer mal im ANGEBOT. Bitte aktuelle Bestände anfragen!

**Objekt S7**

# Schwerlastboden (Kran / Staplerverlegung)

(Diverse Standorte)

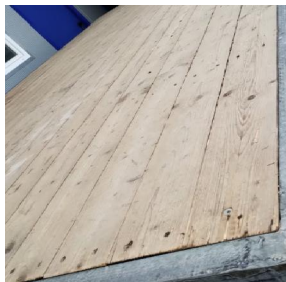
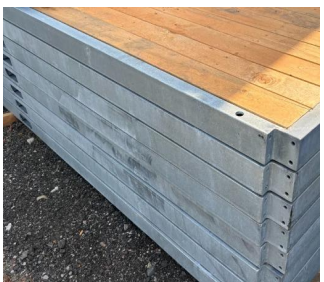


## **Beschreibung:**

**Schwerlastboden, nur geeignet für Kran- oder Staplerverlegung stabil und tragfähig, aufwendiger, verschiedene Ausführungen, Stahlbalken, Kranösen, Staplertaschen, verzinkt, lackiert, mit Siebdruck- oder Holzplanken unterschiedliche Abnutzung und Qualitäten**

## **Mögliche Maße:**

i.d.R. Breite 2,5m x Länge 5m, oder Breite 2,5m x Länge: 10m



## **Netto Gebrauchtprice\*:**

\*Der Preis versteht sich als Nettopreis zzgl. 19% MwSt. sowie als Abholung durch den Käufer ab angegebenen Standort.

**55,- €/m<sup>2</sup> ab 700 m<sup>2</sup>**

## **Netto Neupreis\*:**

\*Der Preis versteht sich als Nettopreis zzgl. 19% MwSt. sowie als Abholung durch den Käufer ab angegebenen Standort.

**99,- €/m<sup>2</sup> ab 700 m<sup>2</sup>**

**Preis gilt für 10m Länge. Größere Mengen auf Anfrage.**

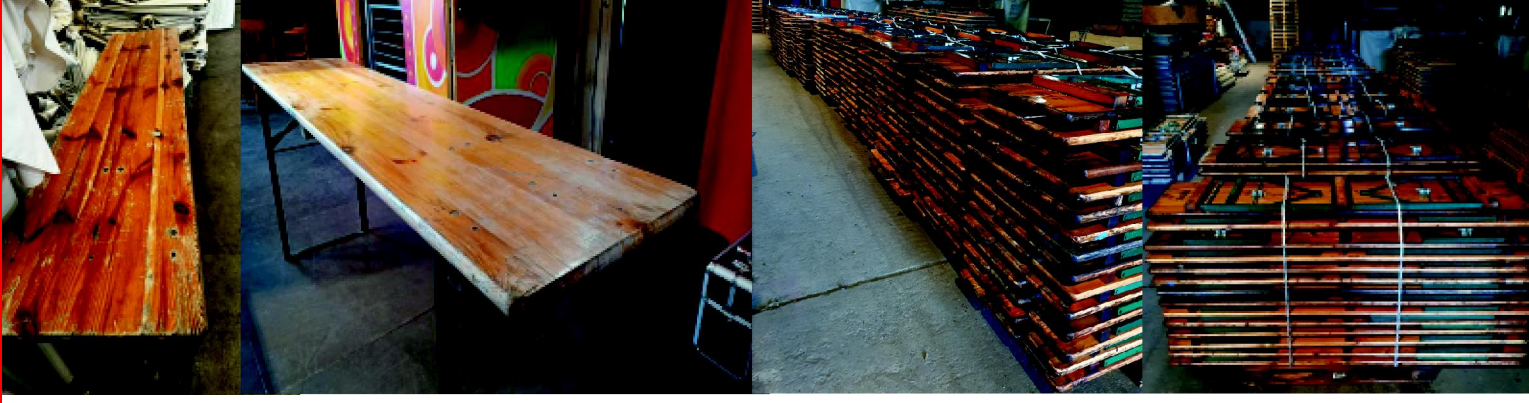
\*Der Preis versteht sich als VHB Nettopreis zzgl. 19% MwSt. sowie als Abholung durch den Käufer ab angegebenen Standort. Bei Interesse bitten wir um umgehende Meldung bei TAXIS - Industrie & Events Steffen Köhler, Dorfstr. 23 - 07768 Reinstädt  
Telefon: 036422 - 6990 info@taxis-online.com

Immer mal im ANGEBOT. Bitte aktuelle Bestände anfragen!

## Objekt S8

# Festzeltgarnituren Bierzeltgarnituren

Standort: Diverse



komplette Sitzgruppe, Festzeltgarnitur, Biertischgarnitur  
Brauereiqualität  
guter Zustand, sofort einsatzbereit  
sorten- und farbenrein  
bestehend aus 1 Tisch 50cm breit und  
2 Tischbänke je 25cm breit  
Länge 2,20m, für 8-10 Personen, wetterfest

**VHB Gebrauchtpreis ab 1 Garnitur\***

**115,- € / Einh.**

**VHB Gebrauchtpreis ab 5 Garnituren\***

**110,- € / Einh.**

**VHB Gebrauchtpreis ab 10 Garnituren\***

**105,- € / Einh.**

**VHB Gebrauchtpreis ab 20 Garnituren\***

**99,- € / Einh.**

**VHB Gebrauchtpreis ab 50 Garnituren\***

**95,- € / Einh.**

**VHB Gebrauchtpreis ab 100 Garnituren\***

**89,- € / Einh.**

### Ältere Garnitur-Sets:

**...in Brauereiqualität,  
die farblich nachgearbeitet werden muss (Holzaufarbeitung)**

**49,- € / Einh.**

**...in einfacher Baumarkausführung**

**39,- € / Einh.**

\*VHB Staffelpreise Netto zzgl. 19% MwSt. sowie Abholung durch den Käufer ab Standort Reinstädt

Bei Interesse bitten wir um umgehende Meldung bei TAXIS - Industrie & Events Steffen Köhler, Dorfstr. 23 - 07768 Reinstädt

Telefon: 036422 - 6990 info@taxis-online.com

**Objekt S-9**

# Zelt - Himmel

Standort: Reinstädt bei Jena

Originalfotos (Himmel wird ohne Zelt verkauft)

## Zelt-Himmel Nr.1

### Beschreibung:

Zelt-Himmel für

Partyzelt 4x9m

sehr guter Zustand

Himmel Dach = gerafft

Himmel Seiten = glatt



## VHB Netto Gebrauchtprice\*:

\*Der Preis versteht sich als VHB Nettopreis zzgl. 19% MwSt. sowie als Abholung durch den Käufer ab angegebenen Standort.

**1.450,- €**

Standort: 07768 Reinstädt

## Zelt-Himmel Nr.2

### Beschreibung:

Zelthimmel glatt, guter Zustand

für Festzelt 10 x 35 m

im 5m-Raster, Sonderanfertigung

weiß, TCS-Stoff (Trevira), schwer

entflammbar, inkl. Giebeldreiecke und 18

Pfostenverkleidung, vorgewaschen, inkl.

allen Befestigungsmaterialien, Maße pro

Stoffbahn: 5,10 x 5,26 m (10er Zelt), bei Kauf

Neuware alle Maße möglich, inkl. Flausch,

Klett, Karabiner



## VHB Netto Gebrauchtprice\*:

\*Der Preis versteht sich als VHB Nettopreis zzgl. 19% MwSt. sowie als Abholung durch den Käufer ab angegebenen Standort.

**4.999,- €**

Standort: 07768 Reinstädt

**Beide Himmel liegen zum abholen ab 07768 Reinstädt bereit.**

Bei Interesse bitten wir um umgehende Meldung bei TAXIS - Industrie & Events Steffen Köhler, Dorfstr. 23 - 07768 Reinstädt  
Telefon: 036422 - 6990 info@taxis-online.com

**Objekt S10**

# Stahlmehrzwecktüren

**Standort: Reinstädt**

**Originalfotos**

## Beschreibung

Stahlmehrzwecktür gebraucht  
B2000 x H2000 Eckz. Links ohne  
Bodeneinstieg,  
Lichtausschnitt 40 x 50 cm im Gehflügel,  
Panikschloß PZW BMH 1013  
Klasse 4 Funktion E,  
Anti-Panik Wechselgarnitur KU Fb.  
schwarz Kurzschild

Die Türen sind eingelagert und  
können besichtigt werden.

**Aktueller Zustand**



Stark gebraucht

Neu



**Stahlmehrzwecktür**  
**VHB Netto Gebrauchtprice\* / Stk.:**

**1.495,- €**

**Standort: Reinstädt**

\*Die Preise verstehen sich als VHB Nettopreise zzgl. 19% MwSt. sowie als Abholung durch den Käufer ab angegebenen Standort.  
Bei Interesse bitten wir um umgehende Meldung bei TAXIS - Industrie & Events Steffen Köhler, Dorfstr. 23 - 07768 Reinstädt  
Telefon: 036422 - 6990 info@taxis-online.com

**Objekt S11**

# Heizungsanlage

**Standort: Nähe Nürnberg**



**Originalfoto**

**Aktueller Zustand**



## Beschreibung

Gebrauchte Heizungsanlage bestehend aus:  
4 x Ölgebläseheizung mit je 150kw / Hersteller Wilms  
4 x Tank mit 1.000 Liter doppelwandig  
Zubehör & Schläuche für Heizungen

auch einzeln abnehmbar (je 1 Heizgerät mit Tank und Zubehör)

**Heizung einzeln (inkl. Tank & Zubehör)  
VHB Netto Gebrauchtpriceis\* / Stk.:**

**4.995,- €**

**Standort: Nähe Nürnberg**

**Heizungsanlage komplett  
VHB Netto Gebrauchtpriceis\* / Einh.:**

**17.995,- €**

**Standort: Nähe Nürnberg**

\*Die Preise verstehen sich als VHB Nettopreise zzgl. 19% MwSt. sowie als Abholung durch den Käufer ab angegebenen Standort. Bei Interesse bitten wir um umgehende Meldung bei TAXIS - Industrie & Events Steffen Köhler, Dorfstr. 23 - 07768 Reinstädt  
Telefon: 036422 - 6990 info@taxis-online.com

# Objekt S12

# diverse Bestuhlung

Standort: Nähe Eschwege



Originalfotos



**VHB Brutto**Gebrauchtpreise, Abnahme nur im jeweils angegebenen Paket\*:

\*Der Preis versteht sich als VHB Bruttopreis, Brutto gleich Netto, Quittung möglich, keine MwSt. ausweisbar, da Privatverkauf sowie als Abholung durch den Käufer ab angegebenen Standort Nähe Eschwege.

150 Stk. Stühle	1.500,- €
220 Stk. Monoblöcke	1.320,- €
100 Stk. Sitzkissen	300,- €
12 Stk. Stehtische Holz	1.200,- €
21 Stk. 8-eck Tische PVC, 1,40 m	1.100,- €
20 Stk. 8-eck Tische PVC, 1,80 m	1.000,- €
40 Einh. Garnituren	4.000,- €

# Sie haben nichts passendes gefunden?

Die Liste für gebrauchte Zelte und Hallen ändert sich ca. aller 14 Tage.  
Wir fügen regelmäßig neue Angebote hinzu, und entfernen bereits verkaufte.

Schauen Sie immer wieder auf [www.taxis-online.com](http://www.taxis-online.com) vorbei.

# Sie haben keine Zeit? Wir suchen für Sie.

Beauftragen Sie uns mit einer unverbindlichen  
Recherche nach Ihrem gewünschten Zelt oder Ihre Halle.

- Teilen Sie uns Ihre individuellen Vorstellungen mit.  
Minimale und Maximale Breite, Länge, Seitenhöhe  
und eine eventuell benötigte Schneelast etc.
- Nennen Sie uns Ihre realistische Preisvorstellung.
- Senden Sie uns Ihre Daten an [info@taxis-online.com](mailto:info@taxis-online.com).
- Finden wir was passendes, informieren wir Sie direkt.



# **Sie haben nichts passendes gefunden?**

Dann speichern Sie den Link zum Katalog als Lesezeichen ab und informieren Sie sich in Zukunft immer wieder über unsere aktuellen gebrauchten Verkaufsangebote.

Wir aktualisieren unseren Katalog regelmäßig.

**Kontakt:**  
**TAXIS - Industrie & Events**  
Dorfstraße 23 - 07768 Reinstädt  
Telefon:+49 (0) 364 22 69 90  
Telefax:+49 (0) 364 22 69 911  
**info@taxis-online.com**  
**www.taxis-online.com**

Dieser Katalog ist ein Angebot von:  
Angaben gemäß § 5 TMG:  
TAXIS - Alles für Veranstaltungen  
Steffen Köhler  
Dorfstraße 23  
07768 Reinstädt  
Rechtsform: Einzelunternehmen  
Umsatzsteuer-ID: Umsatzsteuer-Identifikationsnummer  
Gemäß §27 a Umsatzsteuergesetz: DE 191 273 585

**Sie finden uns auch bei Facebook unter:**  
**www.facebook.com/TAXIS.Industrie.und.Events**